




Dell Inspiron 15R

Instrukcja użytkownika

Model komputera: Inspiron 5520/7520
Dotyczy modelu: P25F
Dotyczy typu: P25F001




Uwagi, przestrogi i ostrzeżenia

-  **UWAGA:** Napis UWAGA wskazuje na ważną informację, która pozwala lepiej wykorzystać posiadany system komputerowy.
-  **PRZESTROGA:** Napis PRZESTROGA informuje o sytuacjach, w których postępowanie niezgodne z instrukcjami może doprowadzić do uszkodzenia sprzętu lub utraty danych.
-  **OSTRZEŻENIE:** Napis OSTRZEŻENIE informuje o sytuacjach, w których występuje ryzyko uszkodzenia sprzętu, obrażeń ciała lub śmierci.

Informacje zawarte w tym dokumencie mogą zostać zmienione bez uprzedzenia.
© 2012 Dell Inc. Wszelkie prawa zastrzeżone.

Powielanie dokumentu w jakikolwiek sposób bez pisemnej zgody firmy Dell Inc. jest surowo zabronione.

Znaki towarowe użyte w tekście: Dell™, logo DELL inspiron™ są znakami towarowymi firmy Dell Inc.; Microsoft®, Windows® i logo przycisku Start systemu Windows  są znakami towarowymi lub zastrzeżonymi znakami towarowymi firmy Microsoft Corporation w Stanach Zjednoczonych i/lub w innych krajach; Bluetooth® jest zastrzeżonym znakiem towarowym firmy Bluetooth SIG, Inc. i jest używany przez firmę Dell na podstawie licencji.

Tekst może zawierać także inne znaki towarowe i nazwy towarowe, odnoszące się do podmiotów posiadających prawa do tych znaków i nazw lub do ich produktów. Firma Dell Inc. nie rości sobie żadnych praw do znaków i nazw towarowych innych niż jej własne.

Contents


1	Zanim zaczniesz	7
	Wyłączanie komputera i podłączonych urządzeń	7
	Instrukcje dotyczące bezpieczeństwa	7
	Zalecane narzędzia	8
2	Po zakończeniu pracy we wnętrzu komputera	9
3	SWITCH	11
	Wymontowywanie SWITCH	11
	Montowanie SWITCH	12
4	Akumulator	13
	Wymontowywanie akumulatora	13
	Montowanie akumulatora	13
5	Klawiatura	15
	Wymontowywanie klawiatury	15
	Montowanie klawiatury	16
6	Pokrywa dolna	17
	Wymontowywanie pokrywy dolnej	17
	Montowanie pokrywy dolnej	18
7	Moduły pamięci	19
	Wymontowywanie modułów pamięci	19
	Montowanie modułów pamięci	20
8	Dysk twardy	21
	Wymontowywanie dysku twardego	21
	Montowanie dysku twardego	23
9	Napęd dysków optycznych	25
	Wymontowywanie napędu dysków optycznych	25
	Montowanie napędu dysków optycznych	26


10 Podparcie dłoni	27
Wymontowywanie podparcia dłoni	27
Montowanie podparcia dłoni	30
11 Gniazdo zasilacza sieciowego	31
Wymontowywanie gniazda zasilacza sieciowego	31
Montowanie gniazda zasilacza sieciowego	32
12 Zespół wyświetlacza	33
Wymontowywanie zespołu wyświetlacza	33
Montowanie zespołu wyświetlacza	35
Wymontowywanie oprawy wyświetlacza	35
Montowanie oprawy wyświetlacza	36
Wymontowywanie osłon zawiasów	37
Montowanie osłon zawiasów	38
Wymontowywanie panelu wyświetlacza	38
Montowanie panelu wyświetlacza	41
13 Moduł kamery	43
Wymontowywanie modułu kamery	43
Montowanie modułu kamery	46
14 Płyta systemowa	47
Wymontowywanie płyty systemowej	47
Montowanie płyty systemowej	50
Wprowadzanie kodu Service Tag w systemie BIOS	51
15 Zespół chłodzący procesora	53
Wymontowywanie zespołu chłodzącego procesora	53
Montowanie zespołu chłodzącego procesora	55
16 Procesor	57
Wymontowywanie procesora	57
Montowanie procesora	59
17 Bateria pastylkowa	61
Wymontowywanie baterii pastylkowej	61

Montowanie baterii pastylkowej	63
18 Głośniki	65
Wymontowywanie głośników	65
Montowanie głośników	67
19 Czytnik kart pamięci	69
Wymontowywanie czytnika kart pamięci	69
Montowanie czytnika kart pamięci	71
20 Płyta rozszerzenia	73
Wymontowywanie płyty rozszerzenia	73
Montowanie płyty rozszerzenia	75
21 Mini-Card	77
Wymontowywanie karty Mini-Card	77
Montowanie karty Mini-Card	78
22 Ładowanie systemu BIOS	81

1 Zanim zaczniesz

Wyłączanie komputera i podłączonych urządzeń

 **PRZESTROGA:** Aby zapobiec utracie danych, przed wyłączeniem komputera zapisz i zamknij wszystkie otwarte pliki oraz zamknij wszystkie otwarte programy.

- 1 Zapisz i zamknij wszystkie otwarte pliki, a także zamknij wszystkie otwarte programy.
- 2 Kliknij przycisk Start , a następnie wybierz polecenie **Shut Down** (Zamknij system). System Microsoft Windows zostanie zamknięty, a komputer wyłączony.





UWAGA: Jeśli używany jest inny system operacyjny, instrukcje dotyczące zamykania systemu można znaleźć w jego dokumentacji.


- 3 Odłącz komputer oraz wszystkie podłączone urządzenia od gniazd elektrycznych.
- 4 Odłącz wszystkie kable telefoniczne, kable sieciowe oraz urządzenia podłączone do komputera.
- 5 Po odłączeniu komputera od gniazd elektrycznych naciśnij przycisk zasilania i przytrzymaj go przez 5 s, aby uziemić płytę systemową.

Instrukcje dotyczące bezpieczeństwa


Aby zabezpieczyć komputer przed możliwością uszkodzenia i zapewnić sobie bezpieczeństwo, należy przestrzegać następujących zaleceń dotyczących bezpieczeństwa.

 **OSTRZEŻENIE:** Przed przystąpieniem do wykonywania czynności wymagających otwarcia obudowy komputera należy zapoznać się z instrukcjami dotyczącymi bezpieczeństwa dostarczonymi z komputerem. Dodatkowe zalecenia dotyczące zasad bezpieczeństwa można znaleźć na stronie Regulatory Compliance (Informacje o zgodności z przepisami prawnymi) pod adresem www.dell.com/regulatory_compliance.

 **OSTRZEŻENIE:** Należy odłączyć wszystkie źródła zasilania przed otwarciem pokrywy lub paneli komputera. Po zakończeniu pracy wewnątrz komputera, przed podłączeniem źródła zasilania należy założyć wszystkie pokrywy, panele i wkręcić wkręty.

 **PRZESTROGA:** Aby uniknąć uszkodzenia komputera, upewnij się, że powierzchnia robocza jest płaska i czysta.

 **PRZESTROGA:** Aby uniknąć uszkodzenia elementów i kart, należy je trzymać je za krawędzie i nie dotykać ich wprowadzeń i styków.

 **PRZESTROGA:** Do zdejmowania pokrywy komputera i do dostępu do elementów wewnątrz komputera upoważnieni są wyłącznie przeszkoleni pracownicy serwisu. Instrukcje bezpieczeństwa zawierają kompletne informacje na temat środków ostrożności, zasad pracy wewnątrz komputera i zabezpieczenia przed wyładowaniami elektrostatycznymi.

- △ **PRZESTROGA:** Przed dotknięciem dowolnego elementu wewnątrz komputera należy pozbyć się ładunków elektrostatycznych z ciała, dotykając dowolnej nielakierowanej powierzchni komputera, np. metalowych elementów z tyłu komputera. W trakcie pracy należy od czasu do czasu dotykać nielakierowanej powierzchni metalowej, aby odprowadzić ładunki elektrostatyczne, które mogłyby uszkodzić wewnętrzne podzespoły.
- △ **PRZESTROGA:** Przy odłączaniu kabla należy pociągnąć za wtyczkę lub uchwyt, a nie za sam kabel. Niektóre kable są wyposażone w wypustki blokujące lub śruby radełkowane, które należy odkręcić przed odłączeniem kabla. Przed odłączeniem kable należy odpowiednio wyrównać, aby uniknąć wygięcia styków. Podczas podłączania kabli należy dobrze ułożyć i wyrównać złącza i gniazda.
- △ **PRZESTROGA:** Aby odłączyć kabel sieciowy, należy najpierw odłączyć go od komputera, a następnie od urządzenia sieciowego.

Zalecane narzędzia

Procedury w tym dokumencie mogą wymagać użycia następujących narzędzi:

- Wkrętak krzyżakowy
- Rysik plastikowy
- Mały wkrętak z płaskim końcem

2

Po zakończeniu pracy we wnętrzu komputera

Po zakończeniu procedur wymiany wykonaj poniższe czynności:

- Wkręć wszystkie wkręty i sprawdź, czy żadne nieużywane wkręty nie pozostały wewnątrz komputera.
- Przed przystąpieniem do pracy z komputerem podłącz wszystkie urządzenia zewnętrzne, kable, karty i inne podzespoły, które zostały wymontowane.
- Podłącz komputer i wszystkie podłączone urządzenia do gniazdek elektrycznych.



PRZESTROGA: Przed włączeniem komputera wkręć wszystkie wkręty i sprawdź, czy żadne nieużywane wkręty nie pozostały wewnątrz komputera. Zaniedbanie tego może spowodować uszkodzenie komputera.

3

SWITCH

⚠ OSTRZEŻENIE: Przed przystąpieniem do wykonywania czynności wewnątrz komputera należy zapoznać się z instrukcjami dotyczącymi bezpieczeństwa dostarczonymi z komputerem i wykonać procedury przedstawione w rozdziale „Zanim zaczniesz” na stronie 7. Dodatkowe zalecenia dotyczące zasad bezpieczeństwa można znaleźć na stronie Regulatory Compliance (Informacje o zgodności z przepisami prawnymi) pod adresem dell.com/regulatory_compliance.

Wymontowywanie SWITCH

- 1 Przesuń zatrzask zwalniający SWITCH na bok. SWITCH odskoczy od pokrywy wyświetlacza.
- 2 Zdejmij ją z komputera.

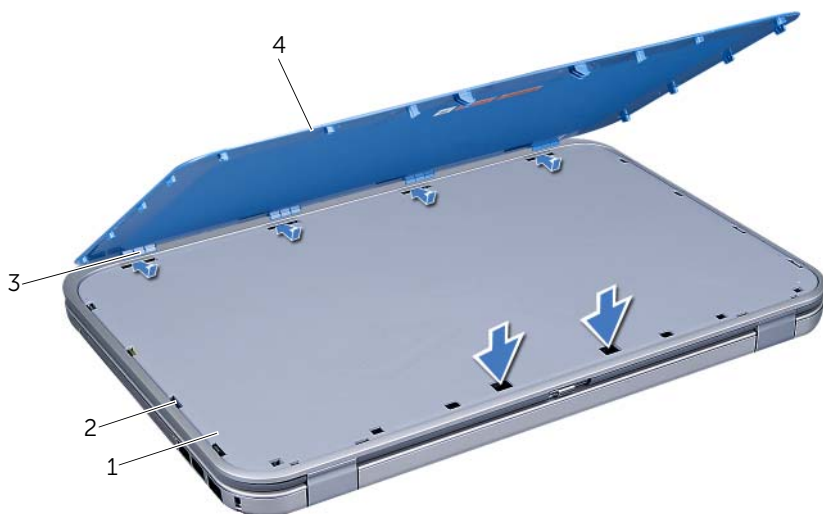


- | | | | |
|---|----------------------|---|---------------------------------------|
| 1 | pokrywa wyświetlacza | 2 | zatrzask zwalniający wymiennej SWITCH |
| 3 | SWITCH | | |

Montowanie SWITCH

Procedura

- 1 Wyrównaj zaczepy w dolnej części SWITCH ze szczelinami w pokrywie wyświetlacza i zatrzaśnij SWITCH.



1	pokrywa wyświetlacza	2	gniazda
3	zaczepy	4	SWITCH

- 2 Wykonaj procedury przedstawione w rozdziale „Po zakończeniu pracy we wnętrzu komputera” na stronie 9.

4

Akumulator

⚠ OSTRZEŻENIE: Przed przystąpieniem do wykonywania czynności wewnątrz komputera należy zapoznać się z instrukcjami dotyczącymi bezpieczeństwa dostarczonymi z komputerem i wykonać procedury przedstawione w rozdziale „Zanim zaczniesz” na stronie 7. Dodatkowe zalecenia dotyczące zasad bezpieczeństwa można znaleźć na stronie Regulatory Compliance (Informacje o zgodności z przepisami prawnymi) pod adresem dell.com/regulatory_compliance.

Wymontowywanie akumulatora

- 1 Zamknij klapę wyświetlacza i obróć komputer spodem do góry.
- 2 Przesuń zatrzaski zwalniające akumulatora w położenie otwarte.
- 3 Wymij akumulator z wnętrza akumulatora.



1 zatrzaski zwalniające akumulatora (2)

2 akumulator

Montowanie akumulatora

- 1 Wyrównaj wypustki na akumulatorze z rowkami we wnętrzu i naciśnij akumulator, aż zatrzasknie się na miejscu.
- 2 Wykonaj procedury przedstawione w rozdziale „Po zakończeniu pracy we wnętrzu komputera” na stronie 9.

5

Klawiatura

⚠ OSTRZEŻENIE: Przed przystąpieniem do wykonywania czynności wewnątrz komputera należy zapoznać się z instrukcjami dotyczącymi bezpieczeństwa dostarczonymi z komputerem i wykonać procedury przedstawione w rozdziale „Zanim zaczniesz” na stronie 7. Dodatkowe zalecenia dotyczące zasad bezpieczeństwa można znaleźć na stronie Regulatory Compliance (Informacje o zgodności z przepisami prawnymi) pod adresem dell.com/regulatory_compliance.

Wymontowywanie klawiatury

Warunki wstępne

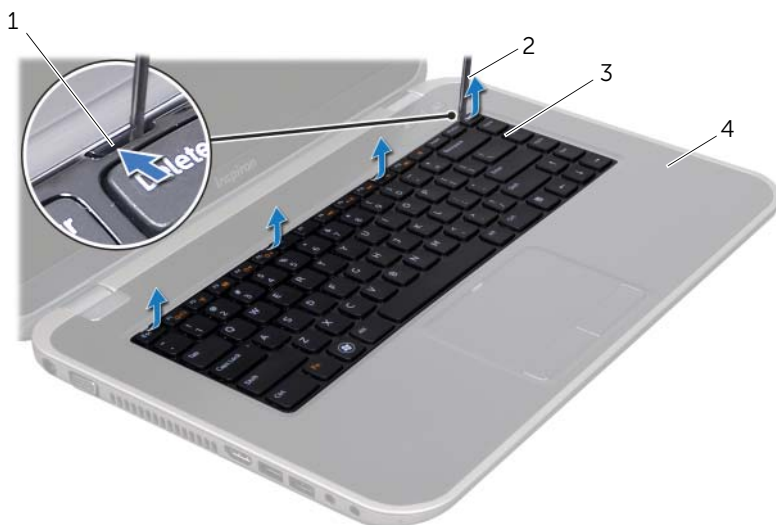
- 1 Wymontuj akumulator. Patrz: „Wymontowywanie akumulatora” na stronie 13.

Procedura

⚠ PRZESTROGA: Klawisze klawiatury są łamliwe, łatwo wypadają i ich włożenie na miejsce wymaga dużo czasu. Klawiaturę należy wyjmować i obchodzić się z nią ostrożnie.

- 1 Odwróć komputer i otwórz wyświetlacz, odchylając go najdalej, jak to możliwe.
- 2 Za pomocą plastikowego rysika zwolnij zaczepy klawiatury ze szczeliny w podparciu dłoni i wyjmij ją z podparcia dłoni.

⚠ PRZESTROGA: Klawiaturę należy wyjmować i obchodzić się z nią bardzo ostrożnie. Nieostrożne wykonywanie tych czynności może spowodować zarysowanie panelu wyświetlacza.



1 zaczepy (4)	2 plastikowy rysik
3 klawiatura	4 podparcie dłoni

- 3 Ostrożnie odwróć klawiaturę i umieść ją na podparciu dłoni.
- 4 Unieś zatrzask złącza, a następnie pociągnij zacpek, aby odłączyć kabel klawiatury od złącza na płycie systemowej.
- 5 Wyjmij klawiaturę z komputera.



1 kabel klawiatury 2 zatrzask złącza

3 zacpek (5)

Montowanie klawiatury

Procedura

- 1 Wsuń kabel klawiatury do złącza na płycie systemowej i naciśnij zatrzask na złączu, aby zamocować kabel.
- 2 Wsuń zacpek w dolnej części klawiatury w szczeliny w podparciu dłoni i umieść klawiaturę na podparciu dłoni.
- 3 Delikatnie naciśnij krawędzie klawiatury, aby zabezpieczyć ją pod zacpekami w podparciu dłoni.
- 4 Zamknij klapę wyświetlacza i obróć komputer spodem do góry.

Warunki końcowe

- 1 Zamontuj akumulator. Patrz: „Montowanie akumulatora” na stronie 13.
- 2 Wykonaj procedury przedstawione w rozdziale „Po zakończeniu pracy we wnętrzu komputera” na stronie 9.

6

Pokrywa dolna

⚠ OSTRZEŻENIE: Przed przystąpieniem do wykonywania czynności wewnątrz komputera należy zapoznać się z instrukcjami dotyczącymi bezpieczeństwa dostarczonymi z komputerem i wykonać procedury przedstawione w rozdziale „Zanim zaczniesz” na stronie 7. Dodatkowe zalecenia dotyczące zasad bezpieczeństwa można znaleźć na stronie Regulatory Compliance (Informacje o zgodności z przepisami prawnymi) pod adresem dell.com/regulatory_compliance.

Wymontowywanie pokrywy dolnej

Warunki wstępne

- 1 Wymontuj akumulator. Patrz: „Wymontowywanie akumulatora” na stronie 13.

Procedura

- 1 Wykręć trzy śruby mocujące pokrywę dolną do podstawy komputera.
- 2 Końcami palców podważ pokrywę dolną.
- 3 Podnieś pokrywę dolną z podstawy komputera.



- | | | | |
|---|---------------|---|---------------------|
| 1 | pokrywa dolna | 2 | wkręty mocujące (3) |
|---|---------------|---|---------------------|

Montowanie pokrywy dolnej

Procedura

- 1 Wsuń zaczepy pokrywy dolnej w szczeliny w podstawie komputera i delikatnie ją zatrzasknij.
- 2 Wkręć śruby mocujące pokrywę dolną do podstawy komputera.

Warunki końcowe

- 1 Zamontuj akumulator. Patrz: „Montowanie akumulatora” na stronie 13.
- 2 Wykonaj procedury przedstawione w rozdziale „Po zakończeniu pracy we wnętrzu komputera” na stronie 9.

- ⚠ OSTRZEŻENIE:** Przed przystąpieniem do wykonywania czynności wewnątrz komputera należy zapoznać się z instrukcjami dotyczącymi bezpieczeństwa dostarczonymi z komputerem i wykonać procedury przedstawione w rozdziale „Zanim zaczniesz” na stronie 7. Dodatkowe zalecenia dotyczące zasad bezpieczeństwa można znaleźć na stronie Regulatory Compliance (Informacje o zgodności z przepisami prawnymi) pod adresem dell.com/regulatory_compliance.

Wymontowywanie modułów pamięci

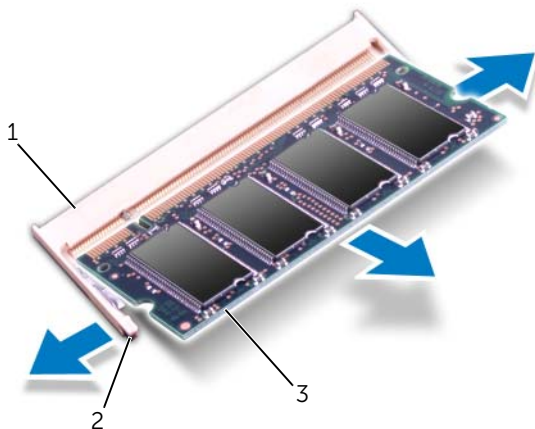
Warunki wstępne

- 1 Wymontuj akumulator. Patrz: „Wymontowywanie akumulatora” na stronie 13.
- 2 Wymontuj pokrywę dolną. Patrz: „Wymontowywanie pokrywy dolnej” na stronie 17.

Procedura

- ⚠ PRZESTROGA:** Aby zapobiec uszkodzeniu gniazda modułu pamięci, nie należy używać żadnych narzędzi do rozchylania zatrzasków zabezpieczających moduł pamięci.

- 1 Ostrożnie rozciągnij palcami zatrzaski zabezpieczające, znajdujące się na końcach każdego gniazda modułu pamięci, aż moduł odskoczy.
- 2 Wyjmij moduł pamięci z gniazda.




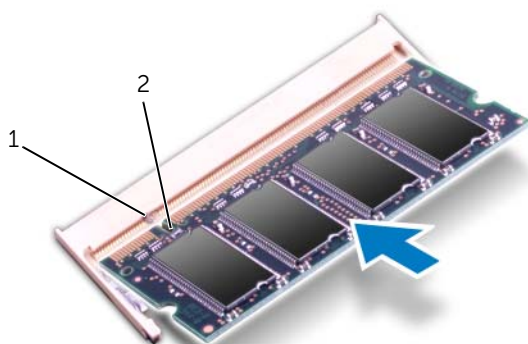
1	gniazdo modułu pamięci	2	zatrzaski zabezpieczające (2)
3	moduł pamięci		

Montowanie modułów pamięci

Procedura

- 1 Wyrównaj szczelinę na module pamięci z wypustką w gnieździe modułu pamięci.
- 2 Zdecydowanym ruchem wsuń moduł pamięci do gniazda pod kątem 45 stopni i obróć go w dół, aż zostanie osadzony. Jeśli nie usłyszysz kliknięcia, wyjmij moduł pamięci i zainstaluj go ponownie.

 **UWAGA:** Jeśli moduł pamięci nie zostanie prawidłowo zainstalowany, komputer może nie uruchomić się.



1	wypustka	2	szczelina
---	----------	---	-----------




Warunki końcowe

- 1 Zamontuj pokrywę dolną. Patrz: „Montowanie pokrywy dolnej” na stronie 18.
- 2 Zamontuj akumulator. Patrz: „Montowanie akumulatora” na stronie 13.
- 3 Wykonaj procedury przedstawione w rozdziale „Po zakończeniu pracy we wnętrzu komputera” na stronie 9.
- 4 Włącz komputer.

Podczas uruchamiania komputera zainstalowana pamięć zostanie wykryta i nastąpi automatyczna aktualizacja informacji o konfiguracji systemu.

Aby potwierdzić ilość pamięci zainstalowanej w komputerze:

Kliknij kolejno **przycisk Start**  → **Control Panel** (Panel sterowania) → **System and Security** (System i zabezpieczenia) → **System**.

-
-  **OSTRZEŻENIE:** Przed przystąpieniem do wykonywania czynności wewnątrz komputera należy zapoznać się z instrukcjami dotyczącymi bezpieczeństwa dostarczonymi z komputerem i wykonać procedury przedstawione w rozdziale „Zanim zaczniesz” na stronie 7. Dodatkowe zalecenia dotyczące zasad bezpieczeństwa można znaleźć na stronie Regulatory Compliance (Informacje o zgodności z przepisami prawnymi) pod adresem dell.com/regulatory_compliance.
-  **PRZESTROGA:** Aby uniknąć utraty danych, nie należy wymontowywać dysku twardego, gdy komputer jest włączony lub w stanie uśpienia.
-  **PRZESTROGA:** Dyski twarde są bardzo delikatne. Z dyskiem twardym należy obchodzić się bardzo ostrożnie.

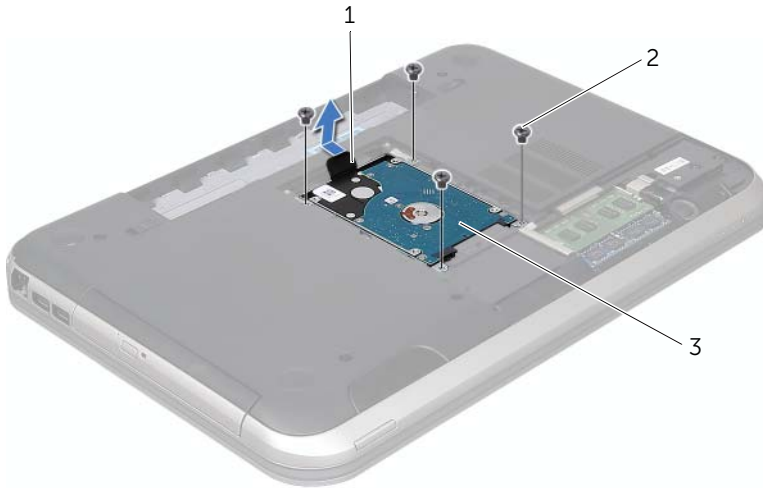
Wymontowywanie dysku twardego

Warunki wstępne

- 1 Wymontuj akumulator. Patrz: „Wymontowywanie akumulatora” na stronie 13.
- 2 Wymontuj pokrywę dolną. Patrz: „Wymontowywanie pokrywy dolnej” na stronie 17.

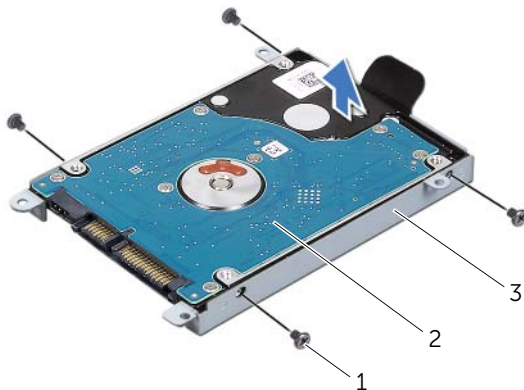
Procedura

- 1 Wykręć wkręty mocujące zespół dysku twardego do podstawy komputera.
- 2 Trzymając za uchwyt, wysuń zespół dysku twardego ku tyłowi komputera, aby odłączyć zespół dysku twardego od złącza na płycie systemowej.
- 3 Wyjmij zespół dysku twardego z podstawy komputera.



1	uchwyt	2	wkręty (4)
3	zespół dysku twardego		

- 4 Wykręć wkręty mocujące wspornik do dysku twardego.
- 5 Wymij dysk twardy ze wspornika.



1	wkręty (4)	2	dysk twardy
3	uchwyt dysku twardego		

Montowanie dysku twardego

Procedura

- 1 Wymij nowy dysk twardy z opakowania.
Zachowaj oryginalne opakowanie na wypadek, gdyby trzeba było w przyszłości przechowywać lub transportować dysk twardy.
- 2 Wyrównaj otwory na wkręty we wsporniku dysku twardego względem otworów na wkręty na dysku twardym.
- 3 Wkręć wkręty mocujące wspornik do dysku twardego.
- 4 Umieść zespół dysku twardego w podstawie komputera.
- 5 Trzymając za uchwyt, wsuń zespół dysku twardego ku przodowi komputera, aby podłączyć zespół dysku twardego do złącza na płycie systemowej.
- 6 Wkręć wkręty mocujące zespół dysku twardego do podstawy komputera.

Warunki końcowe

- 1 Zamontuj pokrywę dolną. Patrz: „Montowanie pokrywy dolnej” na stronie 18.
- 2 Zamontuj akumulator. Patrz: „Montowanie akumulatora” na stronie 13.
- 3 Wykonaj procedury przedstawione w rozdziale „Po zakończeniu pracy we wnętrzu komputera” na stronie 9.

- ⚠ OSTRZEŻENIE:** Przed przystąpieniem do wykonywania czynności wewnątrz komputera należy zapoznać się z instrukcjami dotyczącymi bezpieczeństwa dostarczonymi z komputerem i wykonać procedury przedstawione w rozdziale „Zanim zaczniesz” na stronie 7. Dodatkowe zalecenia dotyczące zasad bezpieczeństwa można znaleźć na stronie Regulatory Compliance (Informacje o zgodności z przepisami prawnymi) pod adresem dell.com/regulatory_compliance.

Wymontowywanie napędu dysków optycznych

Warunki wstępne

- 1 Wymontuj akumulator. Patrz: „Wymontowywanie akumulatora” na stronie 13.
- 2 Wymontuj pokrywę dolną. Patrz: „Wymontowywanie pokrywy dolnej” na stronie 17.

Procedura

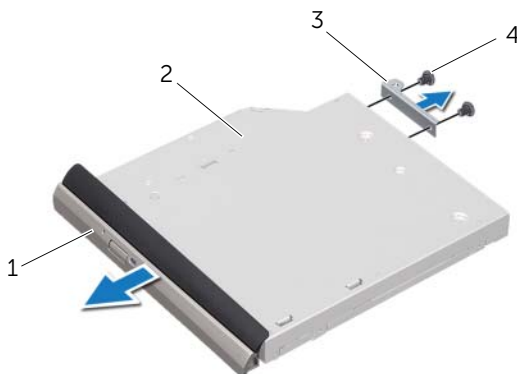
- 1 Wykręć wkręt mocujący zespół napędu dysków optycznych do podstawy komputera.
- 2 Końcami palców wysuń zespół napędu dysków optycznych z wnęki napędu dysków optycznych.



1 zespół napędu dysków optycznych

2 wkręt

- 3 Delikatnie podważ osłonę napędu dysków optycznych i zdejmij ją z zespołu napędu dysków optycznych.
- 4 Wykręć wkręty mocujące wspornik napędu dysków optycznych do napędu.
- 5 Zdejmij wspornik napędu dysków optycznych.



1	osłona napędu dysków optycznych	2	napęd dysków optycznych
3	wspornik napędu dysków optycznych	4	wkręty (2)

Montowanie napędu dysków optycznych

Procedura

- 1 Ustaw otwory na wkręty na wsporniku napędu dysków optycznych w osi otworów w napędzie.
- 2 Wkręć wkręty mocujące wspornik napędu dysków optycznych do napędu.
- 3 Wyrównaj zaczepy na osłonie napędu dysków optycznych ze szczelinami na zespole napędu dysków optycznych i zatrzaśnij osłonę.
- 4 Wsuń zespół napędu dysków optycznych do wnęki napędu dysków optycznych aż do całkowitego osadzenia.
- 5 Wkręć wkręt mocujący zespół napędu dysków optycznych do podstawy komputera.

Warunki końcowe

- 1 Zamontuj pokrywę dolną. Patrz: „Montowanie pokrywy dolnej” na stronie 18.
- 2 Zamontuj akumulator. Patrz: „Montowanie akumulatora” na stronie 13.
- 3 Wykonaj procedury przedstawione w rozdziale „Po zakończeniu pracy we wnętrzu komputera” na stronie 9.

10 Podparcie dłoni

⚠ OSTRZEŻENIE: Przed przystąpieniem do wykonywania czynności wewnątrz komputera należy zapoznać się z instrukcjami dotyczącymi bezpieczeństwa dostarczonymi z komputerem i wykonać procedury przedstawione w rozdziale „Zanim zaczniesz” na stronie 7. Dodatkowe zalecenia dotyczące zasad bezpieczeństwa można znaleźć na stronie Regulatory Compliance (Informacje o zgodności z przepisami prawnymi) pod adresem dell.com/regulatory_compliance.

Wymontowywanie podparcia dłoni

Warunki wstępne

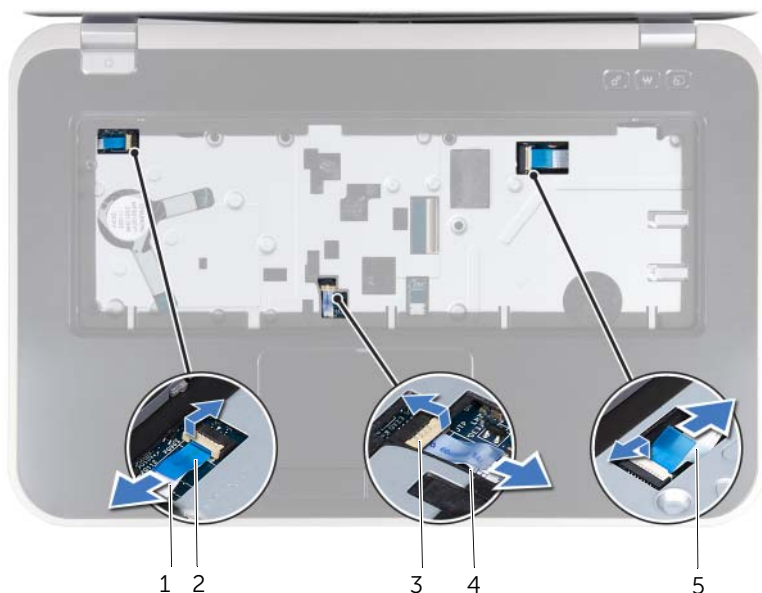
- 1 Wymontuj akumulator. Patrz: „Wymontowywanie akumulatora” na stronie 13.
- 2 Wymontuj klawiaturę. Patrz: „Wymontowywanie klawiatury” na stronie 15.
- 3 Wymontuj pokrywę dolną. Patrz: „Wymontowywanie pokrywy dolnej” na stronie 17.

Procedura

- 1 Wykręć wkręty mocujące podparcie dłoni do podstawy komputera.



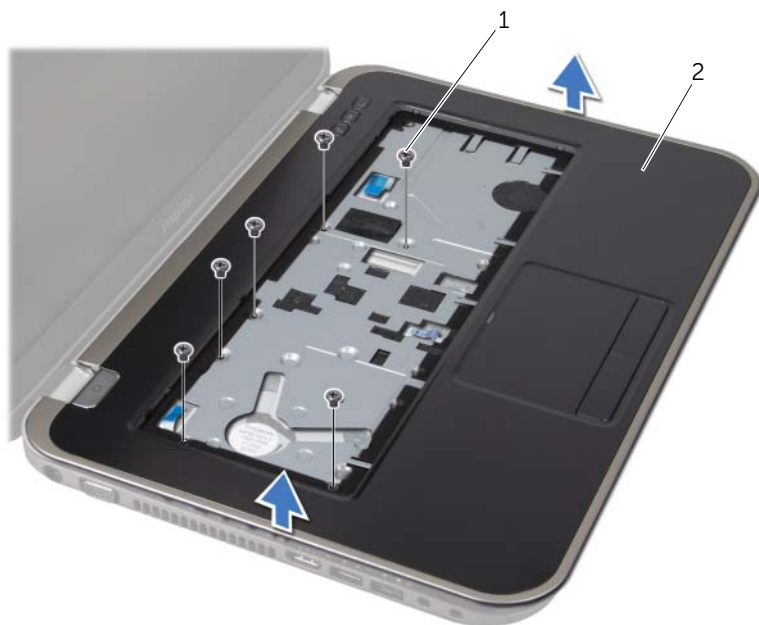
- 2 Odwróć komputer spodem do góry.
- 3 Unieś zatrzaski złączy i pociągnij za uchwyt, aby odłączyć kable zespołu przycisku zasilania, tabliczki dotykowej i płytki klawiszy dostępu od złączy na płycie systemowej.



1 kabel zespołu przycisku zasilania	2 uchwyt
3 zatrzask złącza	4 kabel tabliczki dotykowej
5 kabel płytki klawiszy dostępu	

- 4 Wykręć wkręty mocujące podparcie dłoni do podstawy komputera.
- 5 Końcami palców podważ podparcie dłoni i wyjmij je z podstawy komputera.

△ PRZESTROGA: Ostrożnie oddziel zespół podparcia dłoni od zespołu wyświetlacza, uważając, aby nie uszkodzić zespołu wyświetlacza.



1	wkręty (6)	2	podparcie dłoni
---	------------	---	-----------------

- 6 Bez silnego pociągania za zespół podparcia dłoni umieść go z dala od wyświetlacza, jak pokazano na poniższej ilustracji.
- 7 Unieś zatrzask złącza i pociągnij uchwyt, aby odłączyć kabel płytki lampek stanu urządzeń od złącza na płycie systemowej.
- 8 Wyjmij zespół podparcia dłoni z podstawy komputera.



1 zatrzask złącza

2 uchwyt

3 kabel płytki lampek stanu urządzeń

Montowanie podparcia dłoni

Procedura

- 1 Wsuń kabel płytki lampek stanu urządzeń do złącza na płycie systemowej i naciśnij zatrzask na złączu, aby zabezpieczyć kabel.
- 2 Umieść podparcie dłoni na podstawie komputera i delikatnie wciśnij je na swoje miejsce.
- 3 Wsuń kable płytki klawiszy dostępu, zespołu przycisku zasilania i tabliczki dotykowej do złączy na płycie systemowej, a następnie naciśnij zatrzaski na złączach, aby zabezpieczyć kable.
- 4 Wkręć wkręty mocujące podparcie dłoni do podstawy komputera.
- 5 Odwróć komputer i wkręć wkręty mocujące podparcie dłoni do podstawy komputera.

Warunki końcowe

- 1 Zamontuj pokrywę dolną. Patrz: „Montowanie pokrywy dolnej” na stronie 18.
- 2 Zamontuj klawiaturę. Patrz: „Montowanie klawiatury” na stronie 16.
- 3 Zamontuj akumulator. Patrz: „Montowanie akumulatora” na stronie 13.
- 4 Wykonaj procedury przedstawione w rozdziale „Po zakończeniu pracy we wnętrzu komputera” na stronie 9.

! **OSTRZEŻENIE:** Przed przystąpieniem do wykonywania czynności wewnątrz komputera należy zapoznać się z instrukcjami dotyczącymi bezpieczeństwa dostarczonymi z komputerem i wykonać procedury przedstawione w rozdziale „Zanim zaczniesz” na stronie 7. Dodatkowe zalecenia dotyczące zasad bezpieczeństwa można znaleźć na stronie Regulatory Compliance (Informacje o zgodności z przepisami prawnymi) pod adresem dell.com/regulatory_compliance.

Wymontowywanie gniazda zasilacza sieciowego

Warunki wstępne

- 1 Wymontuj akumulator. Patrz: „Wymontowywanie akumulatora” na stronie 13.
- 2 Wymontuj klawiaturę. Patrz: „Wymontowywanie klawiatury” na stronie 15.
- 3 Wymontuj pokrywę dolną. Patrz: „Wymontowywanie pokrywy dolnej” na stronie 17.
- 4 Wymontuj podparcie dłoni. Patrz: „Wymontowywanie podparcia dłoni” na stronie 27.

Procedura

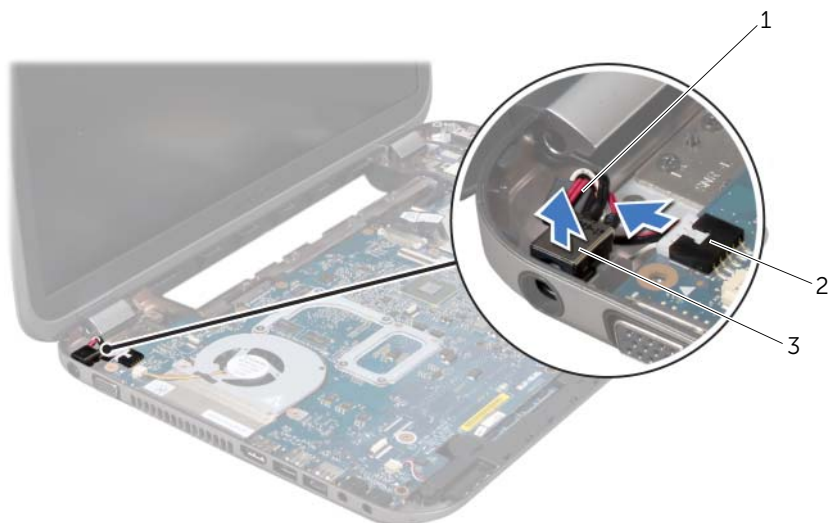
- 1 Wykręć wkręty mocujące wspornik gniazda zasilacza sieciowego do podstawy komputera.
- 2 Zdejmij wspornik gniazda zasilacza sieciowego z podstawy komputera.



1 wkręty (2)

2 wspornik gniazda zasilacza sieciowego

- 3 Odłącz kabel gniazda zasilacza sieciowego od złącza na płycie systemowej.
- 4 Wymij gniazdo zasilacza sieciowego z podstawy komputera.



1 kabel gniazda zasilacza systemowego

2 złącze na płycie systemowej

3 gniazdo zasilacza sieciowego

Montowanie gniazda zasilacza sieciowego

Procedura

- 1 Umieść gniazdo zasilacza sieciowego w podstawie komputera.
- 2 Podłącz kabel gniazda zasilacza sieciowego do złącza na płycie systemowej.
- 3 Wyrównaj otwory na wkręty na wsporniku gniazda zasilacza sieciowego z otworami na wkręty na podstawie komputera.
- 4 Wkręć wkręty mocujące wspornik gniazda zasilacza sieciowego do podstawy komputera.

Warunki końcowe

- 1 Zamontuj podparcie dłoni. Patrz: „Montowanie podparcia dłoni” na stronie 30.
- 2 Zamontuj pokrywę dolną. Patrz: „Montowanie pokrywy dolnej” na stronie 18.
- 3 Zamontuj klawiaturę. Patrz: „Montowanie klawiatury” na stronie 16.
- 4 Zamontuj akumulator. Patrz: „Montowanie akumulatora” na stronie 13.
- 5 Wykonaj procedury przedstawione w rozdziale „Po zakończeniu pracy we wnętrzu komputera” na stronie 9.



OSTRZEŻENIE: Przed przystąpieniem do wykonywania czynności wewnątrz komputera należy zapoznać się z instrukcjami dotyczącymi bezpieczeństwa dostarczonymi z komputerem i wykonać procedury przedstawione w rozdziale „Zanim zaczniesz” na stronie 7. Dodatkowe zalecenia dotyczące zasad bezpieczeństwa można znaleźć na stronie Regulatory Compliance (Informacje o zgodności z przepisami prawnymi) pod adresem dell.com/regulatory_compliance.

Wymontowywanie zespołu wyświetlacza

Warunki wstępne

- 1 Wymontuj akumulator. Patrz: „Wymontowywanie akumulatora” na stronie 13.
- 2 Wymontuj klawiaturę. Patrz: „Wymontowywanie klawiatury” na stronie 15.
- 3 Wymontuj pokrywę dolną. Patrz: „Wymontowywanie pokrywy dolnej” na stronie 17.
- 4 Wymontuj podparcie dłoni. Patrz: „Wymontowywanie podparcia dłoni” na stronie 27.

Procedura

- 1 Odłącz kable antenowe do złączy na karcie Mini-Card.
- 2 Oderwij taśmę mocującą kabel wyświetlacza do płyty systemowej i odłącz kabel wyświetlacza od złącza na płycie systemowej.
- 3 Zapamiętaj sposób ułożenia kabla wyświetlacza i wyjmij go z przewodnic.
- 4 Wykręć wkręty mocujące zespół wyświetlacza do podstawy komputera.
- 5 Zdejmij zespół wyświetlacza z podstawy komputera.



1 zespół wyświetlacza

2 wkręty (6)

3 taśma

4 kabel wyświetlacza

5 kable antenowe (2)

Montowanie zespołu wyświetlacza

Procedura

- 1 Umieść zespół wyświetlacza na jego miejscu i wkręć wkręty mocujące zespół wyświetlacza do podstawy komputera.
- 2 Poprowadź kabel wyświetlacza wewnątrz prowadnicy i podłącz go do złącza na płycie systemowej.
- 3 Przyklej taśmę mocującą kabel wyświetlacza do płyty systemowej.
- 4 Podłącz kable antenowe do złącza karty Mini-Card.

Warunki końcowe

- 1 Zamontuj podparcie dłoni. Patrz: „Montowanie podparcia dłoni” na stronie 30.
- 2 Zamontuj pokrywę dolną. Patrz: „Montowanie pokrywy dolnej” na stronie 18.
- 3 Zamontuj klawiaturę. Patrz: „Montowanie klawiatury” na stronie 16.
- 4 Zamontuj akumulator. Patrz: „Montowanie akumulatora” na stronie 13.
- 5 Wykonaj procedury przedstawione w rozdziale „Po zakończeniu pracy we wnętrzu komputera” na stronie 9.

Wymontowywanie oprawy wyświetlacza

Warunki wstępne

- 1 Wymontuj akumulator. Patrz: „Wymontowywanie akumulatora” na stronie 13.
- 2 Wymontuj klawiaturę. Patrz: „Wymontowywanie klawiatury” na stronie 15.
- 3 Wymontuj pokrywę dolną. Patrz: „Wymontowywanie pokrywy dolnej” na stronie 17.
- 4 Wymontuj podparcie dłoni. Patrz: „Wymontowywanie podparcia dłoni” na stronie 27.
- 5 Wymontuj zespół wyświetlacza. Patrz: „Wymontowywanie zespołu wyświetlacza” na stronie 33.

Procedura

△ PRZESTROGA: Oprawa wyświetlacza jest bardzo delikatna. Podczas zdejmowania oprawy należy zachować ostrożność, aby nie dopuścić do jej uszkodzenia.

- 1 Delikatnie podważ palcami wewnętrzną krawędź oprawy wyświetlacza.
- 2 Wymontuj oprawę wyświetlacza.



1 oprawa wyświetlacza

Montowanie oprawy wyświetlacza

Procedura

Wyrównaj oprawę wyświetlacza względem pokrywy wyświetlacza i delikatnie ją zatrzasknij.

Warunki końcowe

- 1 Zamontuj zespół wyświetlacza. Patrz: „Montowanie zespołu wyświetlacza” na stronie 35.
- 2 Zamontuj podparcie dłoni. Patrz: „Montowanie podparcia dłoni” na stronie 30.
- 3 Zamontuj pokrywę dolną. Patrz: „Montowanie pokrywy dolnej” na stronie 18.
- 4 Zamontuj klawiaturę. Patrz: „Montowanie klawiatury” na stronie 16.
- 5 Zamontuj akumulator. Patrz: „Montowanie akumulatora” na stronie 13.
- 6 Wykonaj procedury przedstawione w rozdziale „Po zakończeniu pracy we wnętrzu komputera” na stronie 9.

Wymontowywanie osłon zawiasów

Warunki wstępne

- 1 Wymontuj akumulator. Patrz: „Wymontowywanie akumulatora” na stronie 13.
- 2 Wymontuj klawiaturę. Patrz: „Wymontowywanie klawiatury” na stronie 15.
- 3 Wymontuj pokrywę dolną. Patrz: „Wymontowywanie pokrywy dolnej” na stronie 17.
- 4 Wymontuj podparcie dłoni. Patrz: „Wymontowywanie podparcia dłoni” na stronie 27.
- 5 Wymontuj zespół wyświetlacza. Patrz: „Wymontowywanie zespołu wyświetlacza” na stronie 33.
- 6 Wymontuj oprawę wyświetlacza. Patrz: „Wymontowywanie oprawy wyświetlacza” na stronie 35.

Procedura

- 1 Wykręć wkręty mocujące osłony zawiasów do pokrywy wyświetlacza.
- 2 Zdejmij osłonę zawiasów i przeciągnij kable antenowe przez otwór w osłonie zawiasów.



- | | |
|------------------------|--------------|
| 1 osłony zawiasów (2) | 2 wkręty (4) |
| 3 pokrywa wyświetlacza | |

Montowanie osłon zawiasów

Procedura

- 1 Przeciągnij kable antenowe przez otwór w osłonie zawiasów.
- 2 Wyrównaj otwory na wkręty na osłonie zawiasów z otworami na wkręty na pokrywie wyświetlacza.
- 3 Wkręć wkręty mocujące osłony zawiasów do pokrywy wyświetlacza.

Warunki końcowe

- 1 Zamontuj osłonę wyświetlacza. Patrz: „Montowanie oprawy wyświetlacza” na stronie 36.
- 2 Zamontuj zespół wyświetlacza. Patrz: „Montowanie zespołu wyświetlacza” na stronie 35.
- 3 Zamontuj podparcie dłoni. Patrz: „Montowanie podparcia dłoni” na stronie 30.
- 4 Zamontuj pokrywę dolną. Patrz: „Montowanie pokrywy dolnej” na stronie 18.
- 5 Zamontuj klawiaturę. Patrz: „Montowanie klawiatury” na stronie 16.
- 6 Zamontuj akumulator. Patrz: „Montowanie akumulatora” na stronie 13.

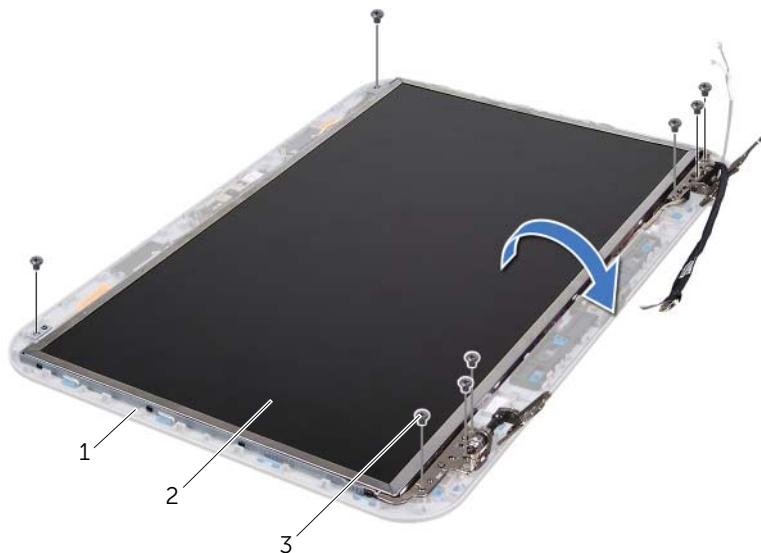
Wymontowywanie panelu wyświetlacza

Warunki wstępne

- 1 Wymontuj akumulator. Patrz: „Wymontowywanie akumulatora” na stronie 13.
- 2 Wymontuj klawiaturę. Patrz: „Wymontowywanie klawiatury” na stronie 15.
- 3 Wymontuj pokrywę dolną. Patrz: „Wymontowywanie pokrywy dolnej” na stronie 17.
- 4 Wymontuj podparcie dłoni. Patrz: „Wymontowywanie podparcia dłoni” na stronie 27.
- 5 Wymontuj zespół wyświetlacza. Patrz: „Wymontowywanie zespołu wyświetlacza” na stronie 33.
- 6 Wymontuj oprawę wyświetlacza. Patrz: „Wymontowywanie oprawy wyświetlacza” na stronie 35.
- 7 Wymontuj osłony zawiasów. Patrz: „Wymontowywanie osłon zawiasów” na stronie 37.

Procedura

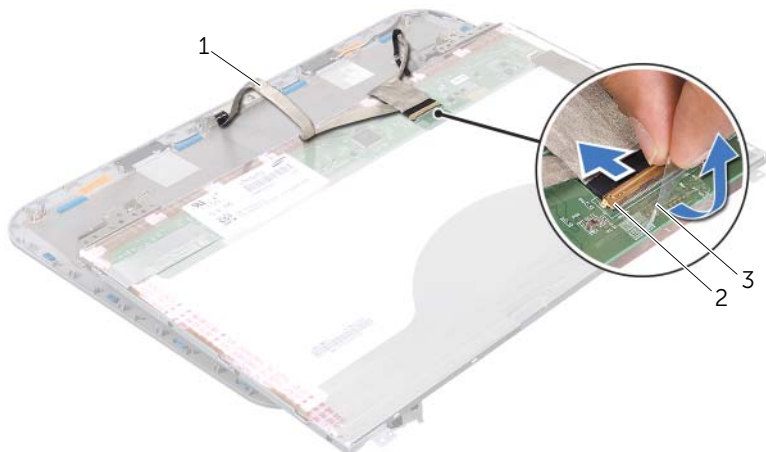
- 1 Wykręć wkręty mocujące panel wyświetlacza do pokrywy wyświetlacza.
- 2 Delikatnie unieś panel wyświetlacza i go odwróć.



1 pokrywa wyświetlacza 2 panel wyświetlacza

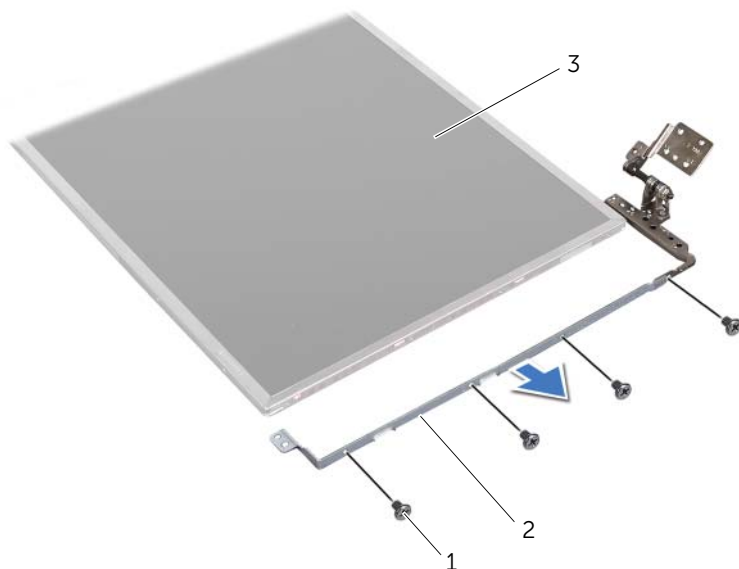
3 wkręty (8)

- 3 Zdejmij taśmę, która mocuje kabel wyświetlacza do złącza płyty wyświetlacza, a następnie odłącz kabel wyświetlacza.
- 4 Delikatnie odklej kabel wyświetlacza od tylnej ścianki panelu wyświetlacza.



- | | |
|----------------------|-----------------------------|
| 1 kabel wyświetlacza | 2 złącze płyty wyświetlacza |
| 3 taśma | |

- 5 Odwróć panel wyświetlacza i połóż go na czystej powierzchni.
- 6 Wykręć wkręty mocujące wsporniki panelu wyświetlacza do panelu wyświetlacza.
- 7 Zdejmij wsporniki z panelu wyświetlacza.



1 wkręty (8)

2 wsporniki panelu wyświetlacza (2)

3 panel wyświetlacza

Montowanie panelu wyświetlacza

Procedura

- 1 Wyrównaj otwory na wkręty na wsporniku panelu wyświetlacza z otworami na wkręty na panelu wyświetlacza i wkręć śruby mocujące wspornik do panelu wyświetlacza.
- 2 Odwróć panel wyświetlacza.
- 3 Przyklej kabel wyświetlacza do tylnej ścianki panelu wyświetlacza.
- 4 Podłącz kabel wyświetlacza do złącza płyty wyświetlacza i zamocuj go taśmą.
- 5 Wyrównaj otwory na wkręty na panelu wyświetlacza z otworami na wkręty na pokrywie wyświetlacza i wkręć śruby mocujące panel do pokrywy wyświetlacza.

Warunki końcowe

- 1 Zamontuj osłony zawiasów. Patrz: „Montowanie osłon zawiasów” na stronie 38.
- 2 Zamontuj osłonę wyświetlacza. Patrz: „Montowanie oprawy wyświetlacza” na stronie 36.
- 3 Zamontuj zespół wyświetlacza. Patrz: „Montowanie zespołu wyświetlacza” na stronie 35.
- 4 Zamontuj podparcie dłoni. Patrz: „Montowanie podparcia dłoni” na stronie 30.
- 5 Zamontuj pokrywę dolną. Patrz: „Montowanie pokrywy dolnej” na stronie 18.
- 6 Zamontuj klawiaturę. Patrz: „Montowanie klawiatury” na stronie 16.
- 7 Zamontuj akumulator. Patrz: „Montowanie akumulatora” na stronie 13.
- 8 Wykonaj procedury przedstawione w rozdziale „Po zakończeniu pracy we wnętrzu komputera” na stronie 9.



OSTRZEŻENIE: Przed przystąpieniem do wykonywania czynności wewnątrz komputera należy zapoznać się z instrukcjami dotyczącymi bezpieczeństwa dostarczonymi z komputerem i wykonać procedury przedstawione w rozdziale „Zanim zaczniesz” na stronie 7. Dodatkowo zalecenia dotyczące zasad bezpieczeństwa można znaleźć na stronie Regulatory Compliance (Informacje o zgodności z przepisami prawnymi) pod adresem dell.com/regulatory_compliance.

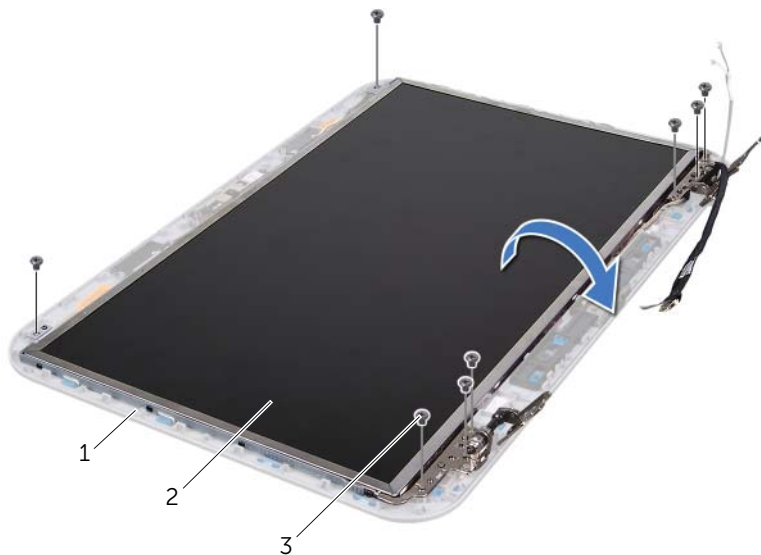
Wymontowywanie modułu kamery

Warunki wstępne

- 1 Wymontuj akumulator. Patrz: „Wymontowywanie akumulatora” na stronie 13.
- 2 Wymontuj klawiaturę. Patrz: „Wymontowywanie klawiatury” na stronie 15.
- 3 Wymontuj pokrywę dolną. Patrz: „Wymontowywanie pokrywy dolnej” na stronie 17.
- 4 Wymontuj podparcie dłoni. Patrz: „Wymontowywanie podparcia dłoni” na stronie 27.
- 5 Wymontuj zespół wyświetlacza. Patrz: „Wymontowywanie zespołu wyświetlacza” na stronie 33.
- 6 Wymontuj oprawę wyświetlacza. Patrz: „Wymontowywanie oprawy wyświetlacza” na stronie 35.

Procedura

- 1 Wykręć wkręty mocujące panel wyświetlacza do pokrywy wyświetlacza.
- 2 Delikatnie unieś panel wyświetlacza i go odwróć.

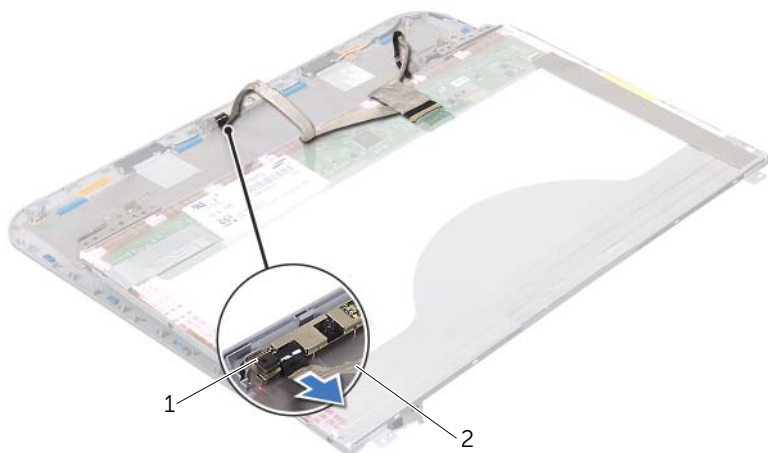


1 pokrywa wyświetlacza

2 panel wyświetlacza

3 wkręty (8)

3 Odłącz kabel kamery od złącza w module kamery.

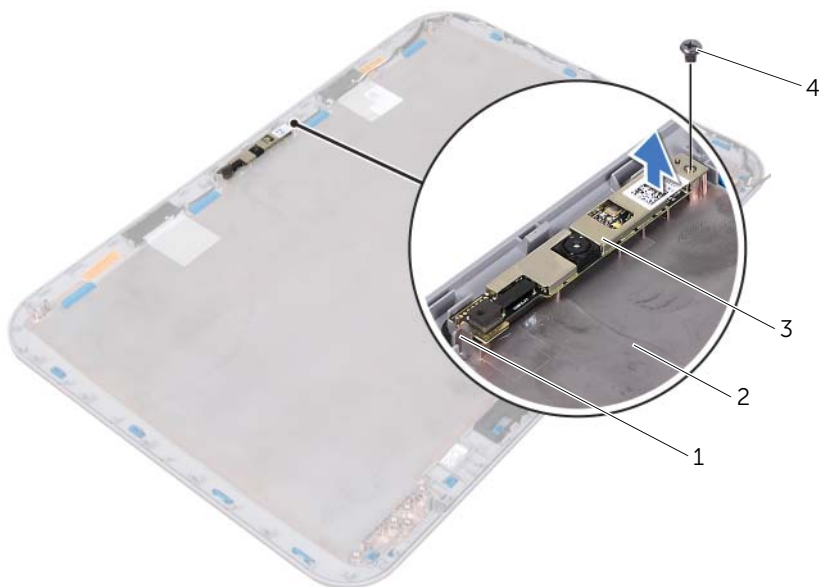


1 moduł kamery

2 kabel kamery

4 Wykręć wkręt mocujący moduł kamery do pokrywy wyświetlacza.

5 Wyjmij moduł kamery z pokrywy wyświetlacza.



1 wypustka

2 pokrywa wyświetlacza

3 moduł kamery

4 wkręt

Montowanie modułu kamery

Procedura

- 1 Umieść moduł kamery na miejscu przy użyciu prowadnic w pokrywie wyświetlacza. Sprawdź, czy moduł kamery jest zamocowany zaczepem pokrywy wyświetlacza.
- 2 Podłącz kabel kamery do złącza w module kamery.
- 3 Wkręć wkręt mocujący moduł kamery do pokrywy wyświetlacza.
- 4 Odwróć panel wyświetlacza i umieść go na pokrywie wyświetlacza.
- 5 Wyrównaj otwory na wkręty na panelu wyświetlacza z otworami na wkręty na pokrywie wyświetlacza.
- 6 Wkręć wkręty mocujące panel wyświetlacza do pokrywy wyświetlacza.

Warunki końcowe

- 1 Zamontuj osłonę wyświetlacza. Patrz: „Montowanie oprawy wyświetlacza” na stronie 36.
- 2 Zamontuj zespół wyświetlacza. Patrz: „Montowanie zespołu wyświetlacza” na stronie 35.
- 3 Zamontuj podparcie dłoni. Patrz: „Montowanie podparcia dłoni” na stronie 30.
- 4 Zamontuj pokrywę dolną. Patrz: „Montowanie pokrywy dolnej” na stronie 18.
- 5 Zamontuj klawiaturę. Patrz: „Montowanie klawiatury” na stronie 16.
- 6 Zamontuj akumulator. Patrz: „Montowanie akumulatora” na stronie 13.
- 7 Wykonaj procedury przedstawione w rozdziale „Po zakończeniu pracy we wnętrzu komputera” na stronie 9.




OSTRZEŻENIE: Przed przystąpieniem do wykonywania czynności wewnątrz komputera należy zapoznać się z instrukcjami dotyczącymi bezpieczeństwa dostarczonymi z komputerem i wykonać procedury przedstawione w rozdziale „Zanim zaczniesz” na stronie 7. Dodatkowe zalecenia dotyczące zasad bezpieczeństwa można znaleźć na stronie Regulatory Compliance (Informacje o zgodności z przepisami prawnymi) pod adresem dell.com/regulatory_compliance.


Wymontowywanie płyty systemowej

Warunki wstępne

- 1 Wymontuj akumulator. Patrz: „Wymontowywanie akumulatora” na stronie 13.
- 2 Wymontuj pokrywę dolną. Patrz: „Wymontowywanie pokrywy dolnej” na stronie 17.
- 3 Wymontuj moduły pamięci. Patrz: „Wymontowywanie modułów pamięci” na stronie 19.
- 4 Wykonaj czynności kroków od krok 1 do krok 3 w rozdziale „Wymontowywanie dysku twardego” na stronie 21.
- 5 Wykonaj czynności kroków od krok 1 do krok 2 w rozdziale „Wymontowywanie napędu dysków optycznych” na stronie 25.
- 6 Wymontuj klawiaturę. Patrz: „Wymontowywanie klawiatury” na stronie 15.
- 7 Wymontuj podparcie dłoni. Patrz: „Wymontowywanie podparcia dłoni” na stronie 27.

Procedura

 **UWAGA:** Kod Service Tag komputera jest przechowywany w pamięci płyty systemowej. Po wymianie zespołu płyty systemowej należy wprowadzić kod Service Tag do pamięci systemu BIOS.

 **UWAGA:** Przed odłączeniem kabli od płyty systemowej należy zanotować położenie złączy, aby podłączyć je poprawnie po wymianie zespołu płyty systemowej.

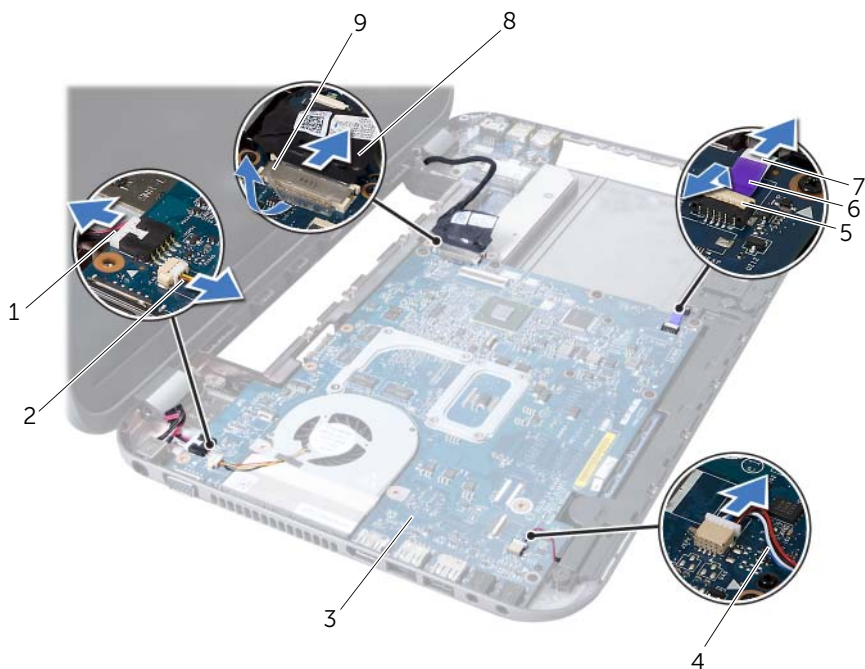
- 1 Wykręć wkręty mocujące wspornik gniazda zasilacza sieciowego do podstawy komputera.
- 2 Zdejmij wspornik gniazda zasilacza sieciowego z podstawy komputera.



1 wkręty (2)

2 wspornik gniazda zasilacza sieciowego

- 3 Odłącz kable gniazda zasilacza sieciowego, wentylatora i głośników od złączy na płycie systemowej.
- 4 Oderwij taśmę mocującą kabel wyświetlacza do płyty systemowej i odłącz kabel wyświetlacza od złącza na płycie systemowej.
- 5 Unieś zatrzask złącza i pociągnij uchwyt, aby odłączyć kabel czytnika kart pamięci od złącza na płycie systemowej.



1 kabel gniazda zasilacza systemowego

2 kabel wentylatora

3 zespół płyty systemowej

4 kabel głośników

5 zatrzask złącza

6 uchwyt

7 kabel czytnika kart pamięci

8 kabel wyświetlacza

9 taśma

- 6 Wykręć wkręty mocujące płytę systemową do podstawy komputera.
- 7 Unieś płytę systemową, aby odłączyć złącze na płycie systemowej od złącza na płycie rozszerzenia.
- 8 Unieś płytę systemową pod kątem i odłącz złącza od gniazd w podstawie komputera.



1 zespół płyty systemowej	2 wkręty (6)
---------------------------	--------------

- 9 Wymontuj zespół chłodzący procesora. Patrz: „Wymontowywanie zespołu chłodzącego procesora” na stronie 53.
- 10 Wymontuj procesor. Patrz: „Wymontowywanie procesora” na stronie 57.

Montowanie płyty systemowej

Procedura

- 1 Zamontuj procesor. Patrz: „Montowanie procesora” na stronie 59.
- 2 Zamontuj zespół chłodzący procesora. Patrz: „Montowanie zespołu chłodzącego procesora” na stronie 55.
- 3 Wsuń złącza na płycie systemowej do gniazd w podstawie komputera.
- 4 Delikatnie naciśnij płytę systemową, aby połączyć złącze na płycie systemowej ze złączem na płycie rozszerzenia.
- 5 Wkręć wkręty mocujące płytę systemową do podstawy komputera.

- 6 Wsuń kabel czytnika kart pamięci do złącza na płycie systemowej i naciśnij zatrzask na złączu, aby zabezpieczyć kabel.
- 7 Podłącz kabel wyświetlacza do złącza na płycie systemowej i przyklej taśmę mocującą kabel do płyty systemowej.
- 8 Podłącz kable gniazda zasilacza sieciowego, wentylatora i głośników do złączy na płycie systemowej.
- 9 Wyrównaj otwory na wkręty na wsporniku gniazda zasilacza sieciowego z otworami na wkręty na podstawie komputera.
- 10 Wkręć wkręty mocujące wspornik gniazda zasilacza sieciowego do podstawy komputera.

Warunki końcowe

- 1 Zamontuj podparcie dłoni. Patrz: „Montowanie podparcia dłoni” na stronie 30.
- 2 Zamontuj klawiaturę. Patrz: „Montowanie klawiatury” na stronie 16.
- 3 Wykonaj czynności kroków od krok 4 do krok 5 w rozdziale „Montowanie napędu dysków optycznych” na stronie 26.
- 4 Wykonaj czynności kroków od krok 4 do krok 6 w rozdziale „Montowanie dysku twardego” na stronie 23.
- 5 Zamontuj moduły pamięci. Patrz: „Montowanie modułów pamięci” na stronie 20.
- 6 Zamontuj pokrywę dolną. Patrz: „Montowanie pokrywy dolnej” na stronie 18.
- 7 Zamontuj akumulator. Patrz: „Montowanie akumulatora” na stronie 13.
- 8 Wykonaj procedury przedstawione w rozdziale „Po zakończeniu pracy we wnętrzu komputera” na stronie 9.

Wprowadzanie kodu Service Tag w systemie BIOS

- 1 Włącz komputer.
- 2 Naciśnij klawisz <F2> podczas testu POST, aby przejść do programu konfiguracji systemu.
- 3 Przejdź do karty Main (Główne) i w polu Set Service Tag (Ustaw znacznik serwisowy) wprowadź znacznik serwisowy.



OSTRZEŻENIE: Przed przystąpieniem do wykonywania czynności wewnątrz komputera należy zapoznać się z instrukcjami dotyczącymi bezpieczeństwa dostarczonymi z komputerem i wykonać procedury przedstawione w rozdziale „Zanim zaczniesz” na stronie 7. Dodatkowe zalecenia dotyczące zasad bezpieczeństwa można znaleźć na stronie Regulatory Compliance (Informacje o zgodności z przepisami prawnymi) pod adresem dell.com/regulatory_compliance.

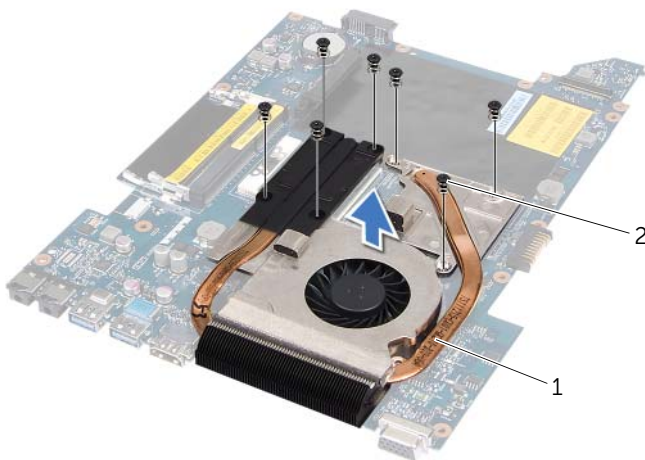
Wymontowywanie zespołu chłodzącego procesora

Warunki wstępne

- 1 Wymontuj akumulator. Patrz: „Wymontowywanie akumulatora” na stronie 13.
- 2 Wymontuj pokrywę dolną. Patrz: „Wymontowywanie pokrywy dolnej” na stronie 17.
- 3 Wymontuj moduły pamięci. Patrz: „Wymontowywanie modułów pamięci” na stronie 19.
- 4 Wykonaj czynności kroków od krok 1 do krok 3 w rozdziale „Wymontowywanie dysku twardego” na stronie 21.
- 5 Wykonaj czynności kroków od krok 1 do krok 2 w rozdziale „Wymontowywanie napędu dysków optycznych” na stronie 25.
- 6 Wymontuj klawiaturę. Patrz: „Wymontowywanie klawiatury” na stronie 15.
- 7 Wymontuj podparcie dłoni. Patrz: „Wymontowywanie podparcia dłoni” na stronie 27.
- 8 Wykonaj czynności kroków od krok 1 do krok 8 w rozdziale „Wymontowywanie płyty systemowej” na stronie 47.

Procedura

- 1 W kolejności podanej na zespole chłodzącym procesora wykręć wkręty osadzone, które mocują zespół chłodzący procesora do płyty systemowej.
- 2 Unosząc zespół chłodzący procesora, odłącz go od płyty systemowej.



1 zespół chłodzący procesora

2 wkręty (7)

Montowanie zespołu chłodzącego procesora

Procedura

- 1 Wyrównaj otwory na wkręty na zespole chłodzącym z otworami na wkręty na płycie systemowej.
- 2 W kolejności podanej na zespole chłodzącym procesora wkręć wkręty osadzone, które mocują zespół chłodzący procesora do płyty systemowej.

Warunki końcowe

- 1 Wykonaj czynności kroków od krok 3 do krok 10 w rozdziale „Montowanie płyty systemowej” na stronie 50.
- 2 Zamontuj podparcie dłoni. Patrz: „Montowanie podparcia dłoni” na stronie 30.
- 3 Zamontuj klawiaturę. Patrz: „Montowanie klawiatury” na stronie 16.
- 4 Wykonaj czynności kroków od krok 4 do krok 5 w rozdziale „Montowanie napędu dysków optycznych” na stronie 26.
- 5 Wykonaj czynności kroków od krok 4 do krok 6 w rozdziale „Montowanie dysku twardego” na stronie 23.
- 6 Zamontuj moduły pamięci. Patrz: „Montowanie modułów pamięci” na stronie 20.
- 7 Zamontuj pokrywę dolną. Patrz: „Montowanie pokrywy dolnej” na stronie 18.
- 8 Zamontuj akumulator. Patrz: „Montowanie akumulatora” na stronie 13.
- 9 Wykonaj procedury przedstawione w rozdziale „Po zakończeniu pracy we wnętrzu komputera” na stronie 9.



OSTRZEŻENIE: Przed przystąpieniem do wykonywania czynności wewnątrz komputera należy zapoznać się z instrukcjami dotyczącymi bezpieczeństwa dostarczonymi z komputerem i wykonać procedury przedstawione w rozdziale „Zanim zaczniesz” na stronie 7. Dodatkowe zalecenia dotyczące zasad bezpieczeństwa można znaleźć na stronie Regulatory Compliance (Informacje o zgodności z przepisami prawnymi) pod adresem dell.com/regulatory_compliance.

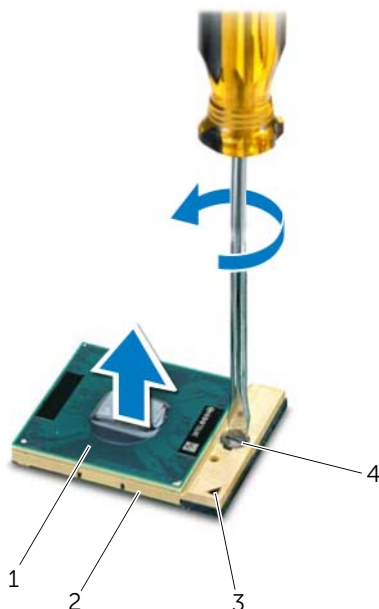
Wymontowywanie procesora

Warunki wstępne

- 1 Wymontuj akumulator. Patrz: „Wymontowywanie akumulatora” na stronie 13.
- 2 Wymontuj pokrywę dolną. Patrz: „Wymontowywanie pokrywy dolnej” na stronie 17.
- 3 Wymontuj moduły pamięci. Patrz: „Wymontowywanie modułów pamięci” na stronie 19.
- 4 Wykonaj czynności kroków od krok 1 do krok 3 w rozdziale „Wymontowywanie dysku twardego” na stronie 21.
- 5 Wykonaj czynności kroków od krok 1 do krok 2 w rozdziale „Wymontowywanie napędu dysków optycznych” na stronie 25.
- 6 Wymontuj klawiaturę. Patrz: „Wymontowywanie klawiatury” na stronie 15.
- 7 Wymontuj podparcie dłoni. Patrz: „Wymontowywanie podparcia dłoni” na stronie 27.
- 8 Wykonaj czynności kroków od krok 1 do krok 8 w rozdziale „Wymontowywanie płyty systemowej” na stronie 47.
- 9 Wymontuj zespół chłodzący procesora. Patrz: „Wymontowywanie zespołu chłodzącego procesora” na stronie 53.

Procedura

- 1 Do poluzowania gniazda ZIF można użyć niewielkiego wkrętaka z płaskim grotem. Wkręt w gnieździe ZIF należy odkręcać w lewo do chwili wyczucia oporu.
- △ **PRZESTROGA:** Aby zapewnić optymalne chłodzenie procesora, nie należy dotykać powierzchni termoprzewodzących na zespole chłodzącym procesora. Substancje oleiste na skórze dłoni mogą zmniejszyć przewodność cieplną powierzchni termoprzewodzących.
- △ **PRZESTROGA:** Aby wyjąć moduł procesora, należy wyciągnąć go prosto do góry. Należy uważać, aby nie wygiąć styków modułu procesora.
- 2 Zdejmij moduł procesora z gniazda ZIF.



1	procesor	2	gniazdo ZIF
3	narożnik z 1 stykiem	4	wkręt gniazda ZIF

Montowanie procesora

Procedura



UWAGA: W przypadku montażu nowego procesora dostarczany jest nowy zespół chłodzący procesora wraz z zamontowaną podkładką termoprzewodzącą lub nowa podkładka termoprzewodząca wraz z dokumentacją opisującą prawidłowy montaż.

- 1 Dopasuj narożnik procesora z wtykiem nr 1 do narożnika gniazda ZIF z otworem nr 1, a następnie włóż moduł procesora.



UWAGA: Styk nr 1 procesora jest oznaczony trójkątem w jednym z narożników. Ten trójkąt należy dopasować do odpowiadającego mu trójkąta oznaczającego styk nr 1 gniazda ZIF.

Po prawidłowym umieszczeniu modułu procesora wszystkie cztery narożniki znajdują się na tej samej wysokości. Jeśli co najmniej jeden narożnik modułu znajduje się wyżej niż pozostałe, moduł nie jest prawidłowo zamontowany.





PRZESTROGA: Aby uniknąć uszkodzenia procesora, podczas przykręcania wkrętu wkręta należy trzymać prostopadle do powierzchni procesora.

- 2 Umocuj gniazdo ZIF, obracając wkręt w prawo, aby przymocować moduł procesora do płyty systemowej.


Warunki końcowe

- 1 Zamontuj zespół chłodzący procesora. Patrz: „Montowanie zespołu chłodzącego procesora” na stronie 55.
- 2 Wykonaj czynności kroków od krok 3 do krok 10 w rozdziale „Montowanie płyty systemowej” na stronie 50.
- 3 Zamontuj podparcie dłoni. Patrz: „Montowanie podparcia dłoni” na stronie 30.
- 4 Zamontuj klawiaturę. Patrz: „Montowanie klawiatury” na stronie 16.
- 5 Wykonaj czynności kroków od krok 4 do krok 5 w rozdziale „Montowanie napędu dysków optycznych” na stronie 26.
- 6 Wykonaj czynności kroków od krok 4 do krok 6 w rozdziale „Montowanie dysku twardego” na stronie 23.
- 7 Zamontuj moduły pamięci. Patrz: „Montowanie modułów pamięci” na stronie 20.
- 8 Zamontuj pokrywę dolną. Patrz: „Montowanie pokrywy dolnej” na stronie 18.
- 9 Zamontuj akumulator. Patrz: „Montowanie akumulatora” na stronie 13.
- 10 Wykonaj procedury przedstawione w rozdziale „Po zakończeniu pracy we wnętrzu komputera” na stronie 9.

 **OSTRZEŻENIE:** Przed przystąpieniem do wykonywania czynności wewnątrz komputera należy zapoznać się z instrukcjami dotyczącymi bezpieczeństwa dostarczonymi z komputerem i wykonać procedury przedstawione w rozdziale „Zanim zaczniesz” na stronie 7. Dodatkowe zalecenia dotyczące zasad bezpieczeństwa można znaleźć na stronie Regulatory Compliance (Informacje o zgodności z przepisami prawnymi) pod adresem dell.com/regulatory_compliance.

 **OSTRZEŻENIE:** Nieprawidłowo zainstalowana bateria może wybuchnąć. Baterię można wymienić tylko na identyczną lub równoważnego typu. Zużyte baterie i akumulatory należy utylizować zgodnie z instrukcjami producenta.

Wymontowywanie baterii pastylkowej

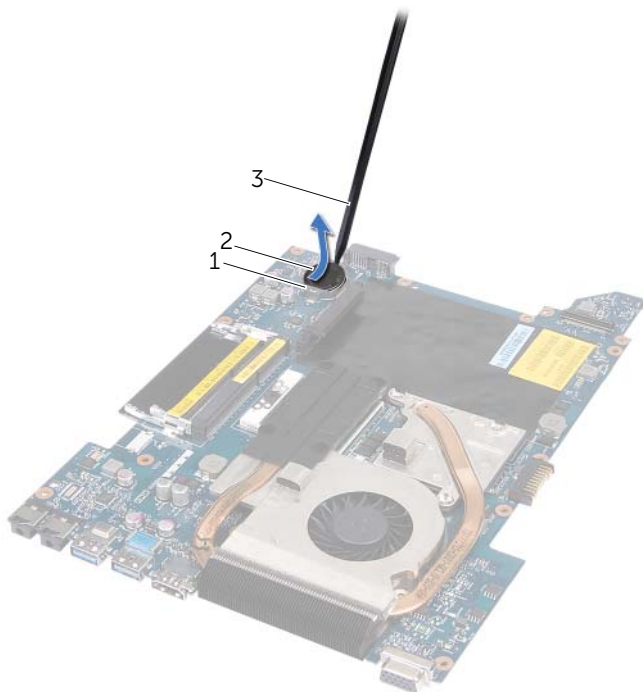
 **PRZESTROGA:** Wyjęcie baterii pastylkowej spowoduje przywrócenie ustawień domyślnych systemu BIOS. Przed wyjęciem baterii pastylkowej zalecane jest zanotowanie ustawień systemu BIOS.

Warunki wstępne

- 1 Wymontuj akumulator. Patrz: „Wymontowywanie akumulatora” na stronie 13.
- 2 Wymontuj pokrywę dolną. Patrz: „Wymontowywanie pokrywy dolnej” na stronie 17.
- 3 Wymontuj moduły pamięci. Patrz: „Wymontowywanie modułów pamięci” na stronie 19.
- 4 Wykonaj czynności kroków od krok 1 do krok 3 w rozdziale „Wymontowywanie dysku twardego” na stronie 21.
- 5 Wykonaj czynności kroków od krok 1 do krok 2 w rozdziale „Wymontowywanie napędu dysków optycznych” na stronie 25.
- 6 Wymontuj klawiaturę. Patrz: „Wymontowywanie klawiatury” na stronie 15.
- 7 Wymontuj podparcie dłoni. Patrz: „Wymontowywanie podparcia dłoni” na stronie 27.
- 8 Wykonaj czynności kroków od krok 1 do krok 8 w rozdziale „Wymontowywanie płyty systemowej” na stronie 47.

Procedura

Plastikowym rysikiem delikatnie podważ baterię pastylkową i wyjmij ją z gniazda na płycie systemowej.



1 gniazdo baterii

2 bateria pastylkowa

3 plastikowy rysik

Montowanie baterii pastylkowej

Procedura

Wsuń baterię pastylkową do gniazda w płycie systemowej, biegunem dodatnim skierowanym do góry.

Warunki końcowe

- 1 Wykonaj czynności kroków od krok 3 do krok 10 w rozdziale „Montowanie płyty systemowej” na stronie 50.
- 2 Zamontuj podparcie dłoni. Patrz: „Montowanie podparcia dłoni” na stronie 30.
- 3 Zamontuj klawiaturę. Patrz: „Montowanie klawiatury” na stronie 16.
- 4 Wykonaj czynności kroków od krok 4 do krok 5 w rozdziale „Montowanie napędu dysków optycznych” na stronie 26.
- 5 Wykonaj czynności kroków od krok 4 do krok 6 w rozdziale „Montowanie dysku twardego” na stronie 23.
- 6 Zamontuj moduły pamięci. Patrz: „Montowanie modułów pamięci” na stronie 20.
- 7 Zamontuj pokrywę dolną. Patrz: „Montowanie pokrywy dolnej” na stronie 18.
- 8 Zamontuj akumulator. Patrz: „Montowanie akumulatora” na stronie 13.
- 9 Wykonaj procedury przedstawione w rozdziale „Po zakończeniu pracy we wnętrzu komputera” na stronie 9.



OSTRZEŻENIE: Przed przystąpieniem do wykonywania czynności wewnątrz komputera należy zapoznać się z instrukcjami dotyczącymi bezpieczeństwa dostarczonymi z komputerem i wykonać procedury przedstawione w rozdziale „Zanim zaczniesz” na stronie 7. Dodatkowe zalecenia dotyczące zasad bezpieczeństwa można znaleźć na stronie Regulatory Compliance (Informacje o zgodności z przepisami prawnymi) pod adresem dell.com/regulatory_compliance.

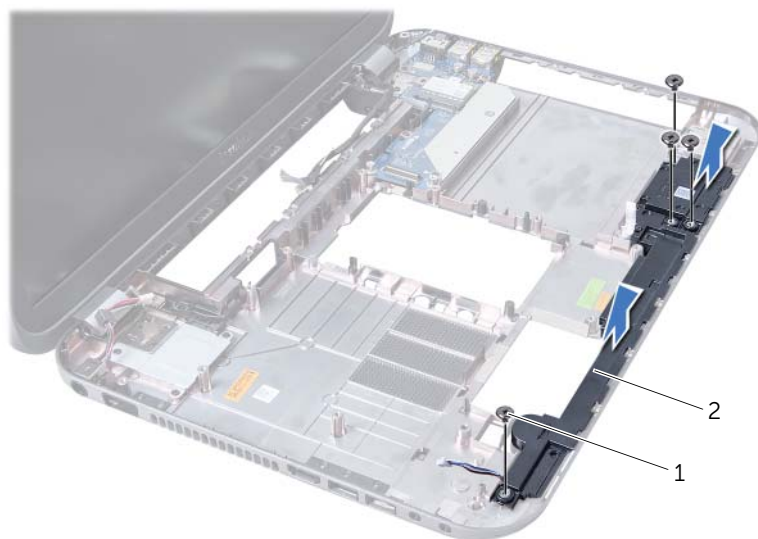
Wymontowywanie głośników

Warunki wstępne

- 1 Wymontuj akumulator. Patrz: „Wymontowywanie akumulatora” na stronie 13.
- 2 Wymontuj pokrywę dolną. Patrz: „Wymontowywanie pokrywy dolnej” na stronie 17.
- 3 Wymontuj moduły pamięci. Patrz: „Wymontowywanie modułów pamięci” na stronie 19.
- 4 Wykonaj czynności kroków od krok 1 do krok 3 w rozdziale „Wymontowywanie dysku twardego” na stronie 21.
- 5 Wykonaj czynności kroków od krok 1 do krok 2 w rozdziale „Wymontowywanie napędu dysków optycznych” na stronie 25.
- 6 Wymontuj klawiaturę. Patrz: „Wymontowywanie klawiatury” na stronie 15.
- 7 Wymontuj podparcie dłoni. Patrz: „Wymontowywanie podparcia dłoni” na stronie 27.
- 8 Wykonaj czynności kroków od krok 1 do krok 8 w rozdziale „Wymontowywanie płyty systemowej” na stronie 47.

Procedura

- 1 Wykręć wkręty mocujące głośniki do podstawy komputera.
- 2 Wymij głośniki wraz z kablem z podstawy komputera.



1 wkręty (4)

2 głośniki

Montowanie głośników

Procedura

- 1 Wyrównaj otwory na wkręty na głośnikach z otworami na wkręty na podstawie komputera i umieść głośniki na miejscu.
- 2 Wkręć wkręty mocujące głośniki do podstawy komputera.

Warunki końcowe

- 1 Wykonaj czynności kroków od krok 3 do krok 10 w rozdziale „Montowanie płyty systemowej” na stronie 50.
- 2 Zamontuj podparcie dłoni. Patrz: „Montowanie podparcia dłoni” na stronie 30.
- 3 Zamontuj klawiaturę. Patrz: „Montowanie klawiatury” na stronie 16.
- 4 Wykonaj czynności kroków od krok 4 do krok 5 w rozdziale „Montowanie napędu dysków optycznych” na stronie 26.
- 5 Wykonaj czynności kroków od krok 4 do krok 6 w rozdziale „Montowanie dysku twardego” na stronie 23.
- 6 Zamontuj moduły pamięci. Patrz: „Montowanie modułów pamięci” na stronie 20.
- 7 Zamontuj pokrywę dolną. Patrz: „Montowanie pokrywy dolnej” na stronie 18.
- 8 Zamontuj akumulator. Patrz: „Montowanie akumulatora” na stronie 13.
- 9 Wykonaj procedury przedstawione w rozdziale „Po zakończeniu pracy we wnętrzu komputera” na stronie 9.



OSTRZEŻENIE: Przed przystąpieniem do wykonywania czynności wewnątrz komputera należy zapoznać się z instrukcjami dotyczącymi bezpieczeństwa dostarczonymi z komputerem i wykonać procedury przedstawione w rozdziale „Zanim zaczniesz” na stronie 7. Dodatkowe zalecenia dotyczące zasad bezpieczeństwa można znaleźć na stronie Regulatory Compliance (Informacje o zgodności z przepisami prawnymi) pod adresem dell.com/regulatory_compliance.

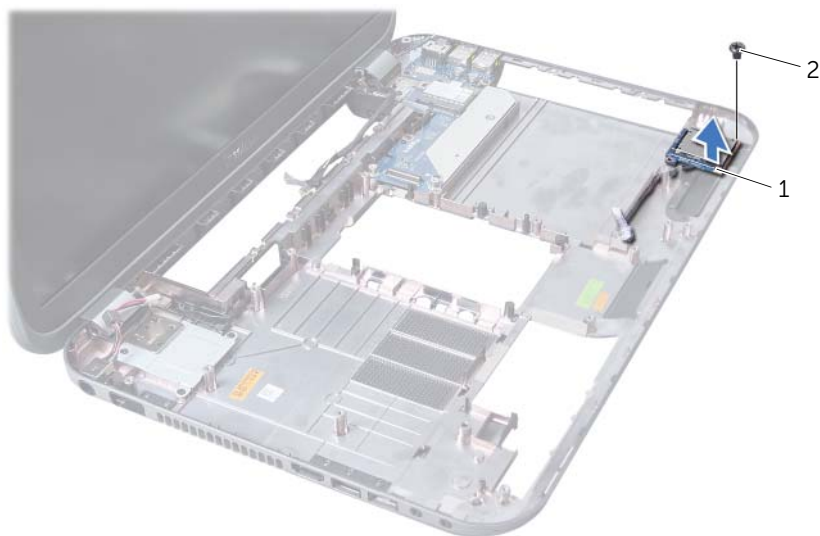
Wymontowywanie czytnika kart pamięci

Warunki wstępne

- 1 Wymontuj akumulator. Patrz: „Wymontowywanie akumulatora” na stronie 13.
- 2 Wymontuj pokrywę dolną. Patrz: „Wymontowywanie pokrywy dolnej” na stronie 17.
- 3 Wymontuj moduły pamięci. Patrz: „Wymontowywanie modułów pamięci” na stronie 19.
- 4 Wykonaj czynności kroków od krok 1 do krok 3 w rozdziale „Wymontowywanie dysku twardego” na stronie 21.
- 5 Wykonaj czynności kroków od krok 1 do krok 2 w rozdziale „Wymontowywanie napędu dysków optycznych” na stronie 25.
- 6 Wymontuj klawiaturę. Patrz: „Wymontowywanie klawiatury” na stronie 15.
- 7 Wymontuj podparcie dłoni. Patrz: „Wymontowywanie podparcia dłoni” na stronie 27.
- 8 Wykonaj czynności kroków od krok 1 do krok 8 w rozdziale „Wymontowywanie płyty systemowej” na stronie 47.
- 9 Wymontuj głośniki. Patrz: „Wymontowywanie głośników” na stronie 65.

Procedura

- 1 Wykręć wkręt mocujący czytnik kart pamięci do podstawy komputera.
- 2 Zapamiętaj sposób ułożenia kabla czytnika kart pamięci.
- 3 Wyjmij czytnik kart pamięci wraz z kablem z podstawy komputera.



1 Czytnik kart pamięci 2 wkręt

Montowanie czytnika kart pamięci

Procedura

- 1 Wyrównaj otwory na wkręty na czytniku kart pamięci z otworami na wkręty na podstawie komputera i umieść czytnik kart pamięci w podstawie komputera.
- 2 Wkręć wkręt mocujący czytnik kart pamięci do podstawy komputera.

Warunki końcowe

- 1 Zamontuj głośniki. Patrz: „Montowanie głośników” na stronie 67.
- 2 Wykonaj czynności kroków od krok 3 do krok 10 w rozdziale „Montowanie płyty systemowej” na stronie 50.
- 3 Zamontuj podparcie dłoni. Patrz: „Montowanie podparcia dłoni” na stronie 30.
- 4 Zamontuj klawiaturę. Patrz: „Montowanie klawiatury” na stronie 16.
- 5 Wykonaj czynności kroków od krok 4 do krok 5 w rozdziale „Montowanie napędu dysków optycznych” na stronie 26.
- 6 Wykonaj czynności kroków od krok 4 do krok 6 w rozdziale „Montowanie dysku twardego” na stronie 23.
- 7 Zamontuj moduły pamięci. Patrz: „Montowanie modułów pamięci” na stronie 20.
- 8 Zamontuj pokrywę dolną. Patrz: „Montowanie pokrywy dolnej” na stronie 18.
- 9 Zamontuj akumulator. Patrz: „Montowanie akumulatora” na stronie 13.
- 10 Wykonaj procedury przedstawione w rozdziale „Po zakończeniu pracy we wnętrzu komputera” na stronie 9.



OSTRZEŻENIE: Przed przystąpieniem do wykonywania czynności wewnątrz komputera należy zapoznać się z instrukcjami dotyczącymi bezpieczeństwa dostarczonymi z komputerem i wykonać procedury przedstawione w rozdziale „Zanim zaczniesz” na stronie 7. Dodatkowe zalecenia dotyczące zasad bezpieczeństwa można znaleźć na stronie Regulatory Compliance (Informacje o zgodności z przepisami prawnymi) pod adresem dell.com/regulatory_compliance.

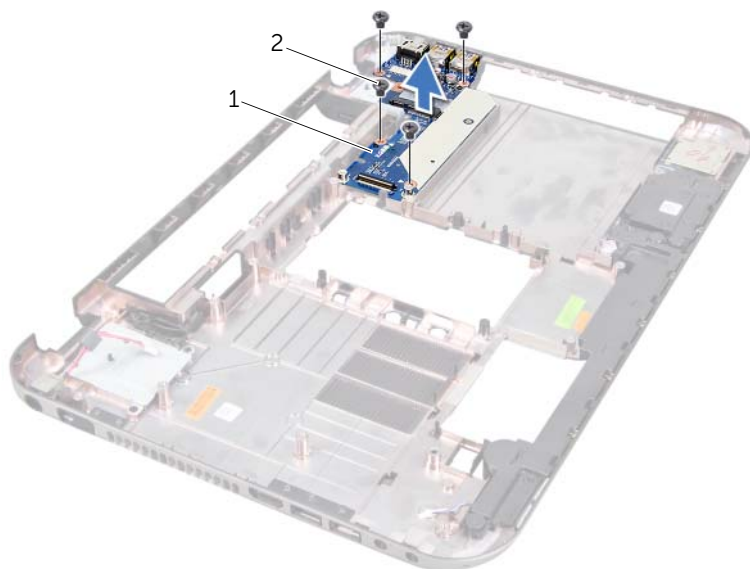
Wymontowywanie płyty rozszerzenia

Warunki wstępne

- 1 Wymontuj akumulator. Patrz: „Wymontowywanie akumulatora” na stronie 13.
- 2 Wymontuj pokrywę dolną. Patrz: „Wymontowywanie pokrywy dolnej” na stronie 17.
- 3 Wymontuj moduły pamięci. Patrz: „Wymontowywanie modułów pamięci” na stronie 19.
- 4 Wykonaj czynności kroków od krok 1 do krok 3 w rozdziale „Wymontowywanie dysku twardego” na stronie 21.
- 5 Wykonaj czynności kroków od krok 1 do krok 2 w rozdziale „Wymontowywanie napędu dysków optycznych” na stronie 25.
- 6 Wymontuj klawiaturę. Patrz: „Wymontowywanie klawiatury” na stronie 15.
- 7 Wymontuj podparcie dłoni. Patrz: „Wymontowywanie podparcia dłoni” na stronie 27.
- 8 Wymontuj kartę Mini-Card. Patrz: „Wymontowywanie karty Mini-Card” na stronie 77.
- 9 Wymontuj zespół wyświetlacza. Patrz: „Wymontowywanie zespołu wyświetlacza” na stronie 33.
- 10 Wykonaj czynności kroków od krok 1 do krok 8 w rozdziale „Wymontowywanie płyty systemowej” na stronie 47.

Procedura

- 1 Wykręć wkręty mocujące płytę rozszerzenia do podstawy komputera.
- 2 Wyjmij płytę rozszerzenia z podstawy komputera.



1 płyta rozszerzenia

2 wkręty (4)

Montowanie płyty rozszerzenia

Procedura

- 1 Wyrównaj otwory na wkręty na płycie rozszerzenia z otworami na wkręty na podstawie komputera.
- 2 Wkręć wkręty mocujące płytę rozszerzenia do podstawy komputera.

Warunki końcowe

- 1 Zamontuj zespół wyświetlacza. Patrz: „Montowanie zespołu wyświetlacza” na stronie 35.
- 2 Wykonaj czynności kroków od krok 3 do krok 10 w rozdziale „Montowanie płyty systemowej” na stronie 50.
- 3 Zamontuj kartę Mini-Card. Patrz: „Montowanie karty Mini-Card” na stronie 78.
- 4 Zamontuj podparcie dłoni. Patrz: „Montowanie podparcia dłoni” na stronie 30.
- 5 Zamontuj klawiaturę. Patrz: „Montowanie klawiatury” na stronie 16.
- 6 Wykonaj czynności kroków od krok 4 do krok 5 w rozdziale „Montowanie napędu dysków optycznych” na stronie 26.
- 7 Wykonaj czynności kroków od krok 4 do krok 6 w rozdziale „Montowanie dysku twardego” na stronie 23.
- 8 Zamontuj moduły pamięci. Patrz: „Montowanie modułów pamięci” na stronie 20.
- 9 Zamontuj pokrywę dolną. Patrz: „Montowanie pokrywy dolnej” na stronie 18.
- 10 Zamontuj akumulator. Patrz: „Montowanie akumulatora” na stronie 13.
- 11 Wykonaj procedury przedstawione w rozdziale „Po zakończeniu pracy we wnętrzu komputera” na stronie 9.

⚠ OSTRZEŻENIE: Przed przystąpieniem do wykonywania czynności wewnątrz komputera należy zapoznać się z instrukcjami dotyczącymi bezpieczeństwa dostarczonymi z komputerem i wykonać procedury przedstawione w rozdziale „Zanim zaczniesz” na stronie 7. Dodatkowe zalecenia dotyczące zasad bezpieczeństwa można znaleźć na stronie Regulatory Compliance (Informacje o zgodności z przepisami prawnymi) pod adresem dell.com/regulatory_compliance.

🔪 UWAGA: Firma Dell nie gwarantuje, że karty Mini-Card pochodzące z innych źródeł niż firma Dell będą pasowały do tego komputera, i nie zapewnia dla nich pomocy technicznej.

Jeśli kartę Mini-Card zamówiono z komputerem, jest zainstalowana fabrycznie.

Komputer jest wyposażony w jedno połówkowe gniazdo Mini-Card, w którym można zainstalować kartę sieci bezprzewodowej LAN (WLAN) + Bluetooth, kartę Wi-Fi i kartę Worldwide Interoperability for Microwave Access (WiMax).

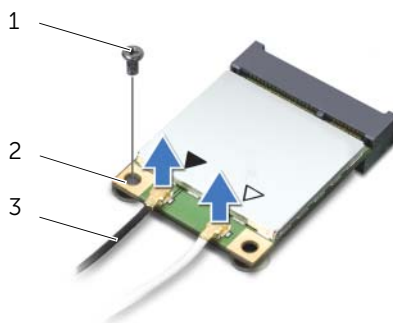
Wymontowywanie karty Mini-Card

Warunki wstępne

- 1 Wymontuj akumulator. Patrz: „Wymontowywanie akumulatora” na stronie 13.
- 2 Wymontuj klawiaturę. Patrz: „Wymontowywanie klawiatury” na stronie 15.
- 3 Wymontuj pokrywę dolną. Patrz: „Wymontowywanie pokrywy dolnej” na stronie 17.
- 4 Wymontuj podparcie dłoni. Patrz: „Wymontowywanie podparcia dłoni” na stronie 27.

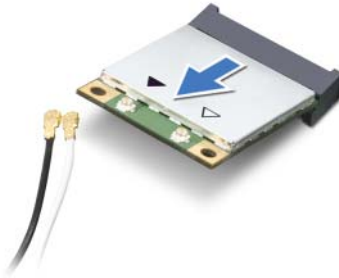
Procedura

- 1 Odłącz kable antenowe do złączy na karcie Mini-Card.
- 2 Wykręć wkręt mocujący kartę Mini-Card do złącza na płycie rozszerzenia.



1	wkręt	2	Mini-Card
3	kable antenowe (2)		

- 3 Wyjmij kartę Mini-Card ze złącza na płycie rozszerzenia.



- △ **PRZESTROGA:** Gdy karta Mini-Card znajduje się poza obudową komputera, należy ją przechowywać w ochronnym opakowaniu antystatycznym. Aby uzyskać więcej informacji, zobacz sekcję „Ochrona przed wyładowaniami elektrostatycznymi” w informacjach dotyczących bezpieczeństwa dostarczonych z komputerem.

Montowanie karty Mini-Card

Procedura

- 1 Wyjmij nową kartę Mini-Card z opakowania.
 - 2 Wyrównaj nacięcie na karcie Mini-Card z wypustką złącza na płycie rozszerzenia.
- △ **PRZESTROGA:** Wkładając kartę Mini-Card do złącza, należy zastosować mocny i równomierny nacisk. W przypadku użycia nadmiernej siły można zniszczyć złącze.
- △ **PRZESTROGA:** Budowa złączy uniemożliwia nieprawidłowe włożenie karty. W przypadku wyczucia oporu należy dopasować złącze na karcie Mini-Card do złącza na płycie rozszerzenia i prawidłowo zorientować kartę.
- △ **PRZESTROGA:** Aby uniknąć uszkodzenia karty Mini-Card, nie należy umieszczać pod nią żadnych kabli.
- 3 Włóż złącze karty Mini-Card pod kątem 45 stopni do złącza na płycie rozszerzenia.

- 4 Dociśnij kartę sieci Mini-Card w gnieździe na płycie rozszerzenia i wkręć wkręt mocujący kartę do płyty rozszerzeń.
- 5 Podłącz kable antenowe do złączy karty Mini-Card.
W poniższej tabeli przedstawiono schematy kolorów kabli antenowych poszczególnych kart Mini-Card obsługiwanych w komputerze.

Złącza na karcie Mini-Card	Schemat kolorów kabla antenowego
WLAN + Bluetooth (2 kable)	
Kabel główny WLAN + Bluetooth (biały trójkąt)	biały
Kabel pomocniczy WLAN + Bluetooth (czarny trójkąt)	czarny
Karta sieci WWAN (2 kable antenowe)	
Kabel główny WWAN (biały trójkąt)	biały
Kabel pomocniczy WWAN (czarny trójkąt)	do czarnych

Warunki końcowe

- 1 Zamontuj podparcie dłoni. Patrz: „Montowanie podparcia dłoni” na stronie 30.
- 2 Zamontuj pokrywę dolną. Patrz: „Montowanie pokrywy dolnej” na stronie 18.
- 3 Zamontuj klawiaturę. Patrz: „Montowanie klawiatury” na stronie 16.
- 4 Zamontuj akumulator. Patrz: „Montowanie akumulatora” na stronie 13.
- 5 Wykonaj procedury przedstawione w rozdziale „Po zakończeniu pracy we wnętrzu komputera” na stronie 9.

Ładowanie systemu BIOS może być konieczne, gdy jest dostępna aktualizacja lub podczas wymiany płyty systemowej.

Procedura ładowania systemu BIOS:

- 1 Włącz komputer.
- 2 Przejdź do strony internetowej **support.dell.com/support/downloads**.
- 3 Odszukaj plik z aktualizacją systemu BIOS dla swojego komputera:



UWAGA: Kod Service Tag jest umieszczony na etykiecie na spodzie komputera. Więcej informacji można znaleźć w przewodniku *Quick Start Guide* (Szybki start) dostarczonym z komputerem.

Jeśli kod Service Tag lub Express Service Code komputera jest dostępny:

- a Wprowadź kod Service Tag lub Express Service Code w polu **Service Tag lub Express Service Code**.
- b Kliknij przycisk **Submit** (Wyślij) i przejdź do kroku 4.

Jeśli kod Service Tag lub Express Service Code komputera nie jest dostępny:

- a Wybierz jedną z następujących opcji:
 - **Automatically detect my Service Tag for me (Automatycznie wykryj kod Service Tag)**
 - **Choose from My Products and Services List (Wybierz z listy moich produktów i usług)**
 - **Choose from a list of all Dell products (Wybierz z listy wszystkich produktów firmy Dell)**
 - b Kliknij przycisk **Continue** (Kontynuuj) i postępuj zgodnie z instrukcjami wyświetlanymi na ekranie.
- 4 Zostanie wyświetlona lista wyników. Kliknij pozycję **BIOS**.
 - 5 Kliknij pozycję **Download File** (Pobierz plik), aby pobrać plik z najnowszą wersją systemu BIOS.
 - 6 W oknie **Please select your download method below** (Wybierz metodę pobierania) kliknij pozycję **For Single File Download via Browser** (Pobieranie pojedynczego pliku za pośrednictwem przeglądarki), a następnie kliknij przycisk **Download Now** (Pobierz teraz).
 - 7 W oknie dialogowym **Zapisz jako** wybierz żądany folder docelowy, w którym ma być zapisany pobierany plik.
 - 8 Jeśli wyświetlone zostanie okno dialogowe **Pobieranie ukończone**, kliknij przycisk **Zamknij**.
 - 9 Otwórz folder, w którym zapisany został pobrany plik aktualizacji systemu BIOS. W folderze widoczna będzie ikona pliku o takiej samej nazwie jak nazwa pobranego pliku aktualizacji systemu BIOS.
 - 10 Kliknij dwukrotnie ikonę pliku aktualizacji systemu BIOS i postępuj zgodnie z instrukcjami wyświetlanymi na ekranie.

